

## Configuración de Outlook para el servicio de email de la UCEMA

Agregar una nueva cuenta de correo electrónico

**Configuración automática de la cuenta**

Su nombre:   
Ejemplo: Yolanda Sánchez

Dirección de correo electrónico:   
Ejemplo: yolanda@contoso.com

Contraseña:

Repita la contraseña:   
Escriba la contraseña proporcionada por su proveedor de servicios Internet.

Configurar manualmente las opciones del servidor o tipos de servidores adicionales

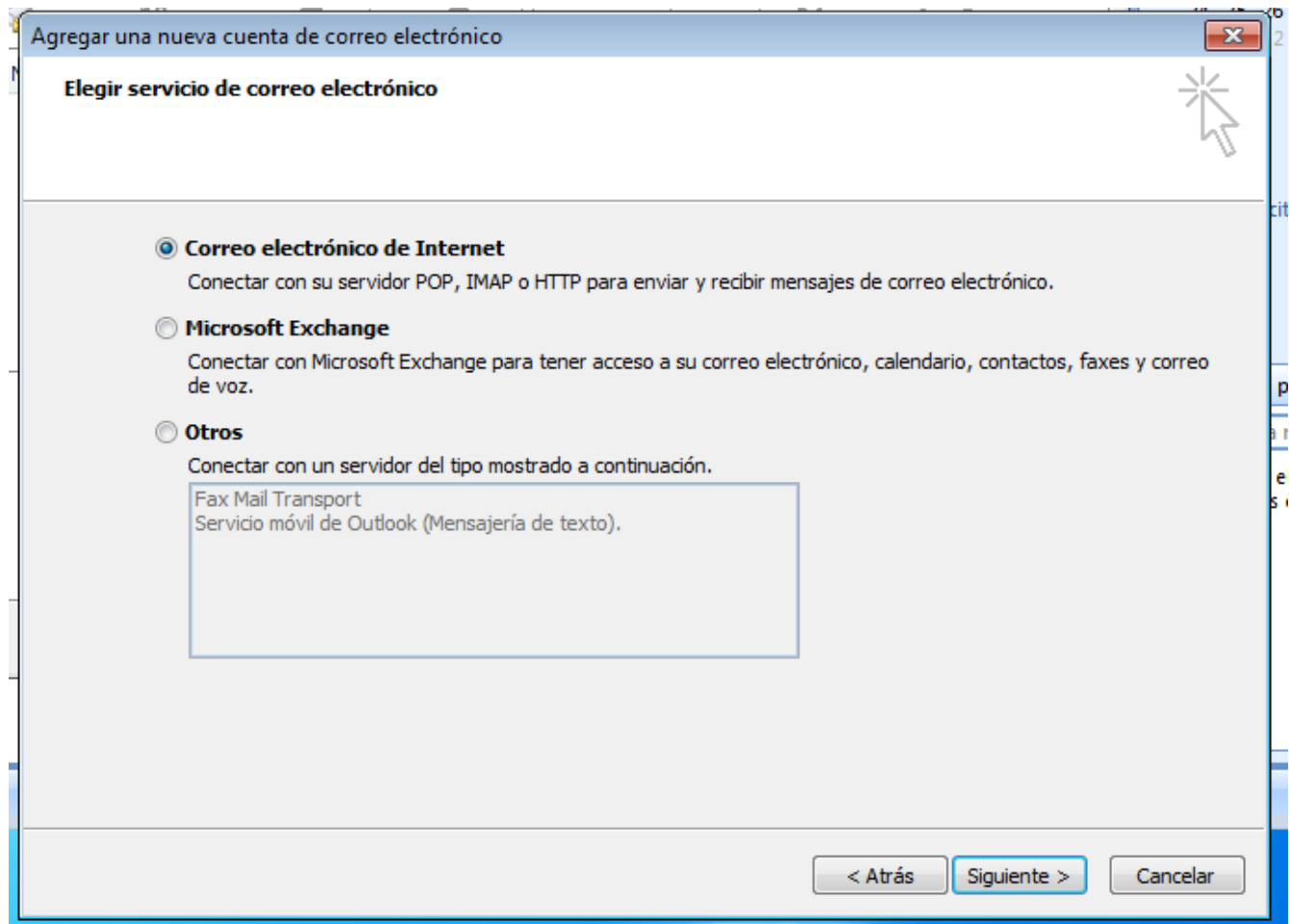
< Atrás    Siguiete >    Cancelar

Inicie agregando una nueva cuenta de correo.

Ingrese: su nombre, dirección de correo electrónico (“su nombre de usuario”@ucema.edu.ar) y dos veces su contraseña.

Marque el casillero “Configurar manualmente las ....”

Pulse siguiente



Elija la opción “Correo electrónico de Internet”

Agregar una nueva cuenta de correo electrónico

### Configuración de correo electrónico de Internet

Estos valores son necesarios para que la cuenta de correo electrónico funcione.

#### Información sobre el usuario

Su nombre:

Dirección de correo electrónico:

#### Información del servidor

Tipo de cuenta:

Servidor de correo entrante:

Servidor de correo saliente (SMTP):

#### Información de inicio de sesión

Nombre de usuario:

Contraseña:

Recordar contraseña

Requerir inicio de sesión utilizando Autenticación de contraseña segura (SPA)

#### Configuración de la cuenta de prueba

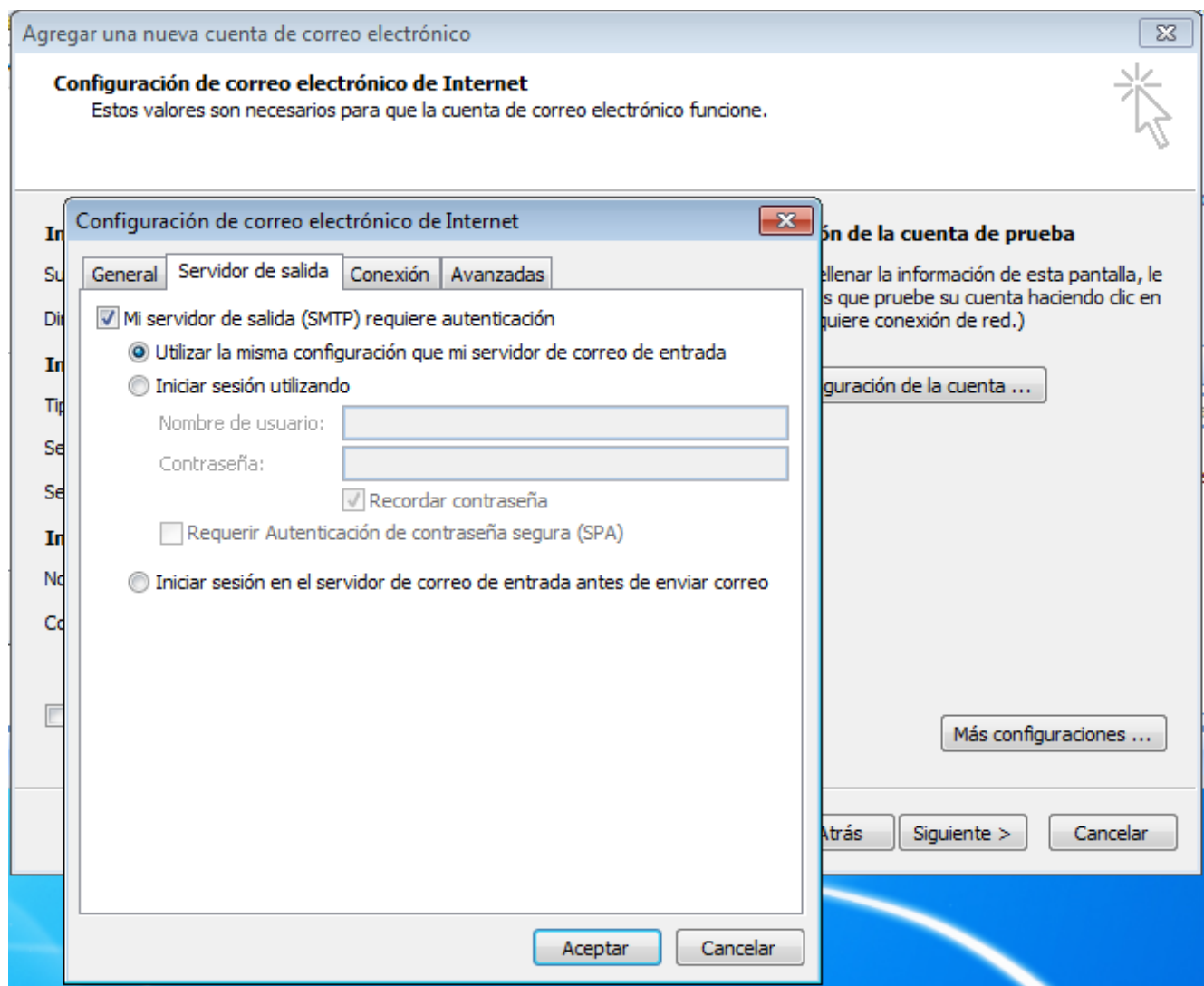
Después de rellenar la información de esta pantalla, le recomendamos que pruebe su cuenta haciendo clic en el botón. (Requiere conexión de red.)

En esta página tendrá que ingresar: el tipo de cuenta POP3 , los nombres de los servidores spop.ucema.edu.ar en ambos.

Después complete su nombre de usuario ( sin incluir @ucema.edu.ar) y contraseña.

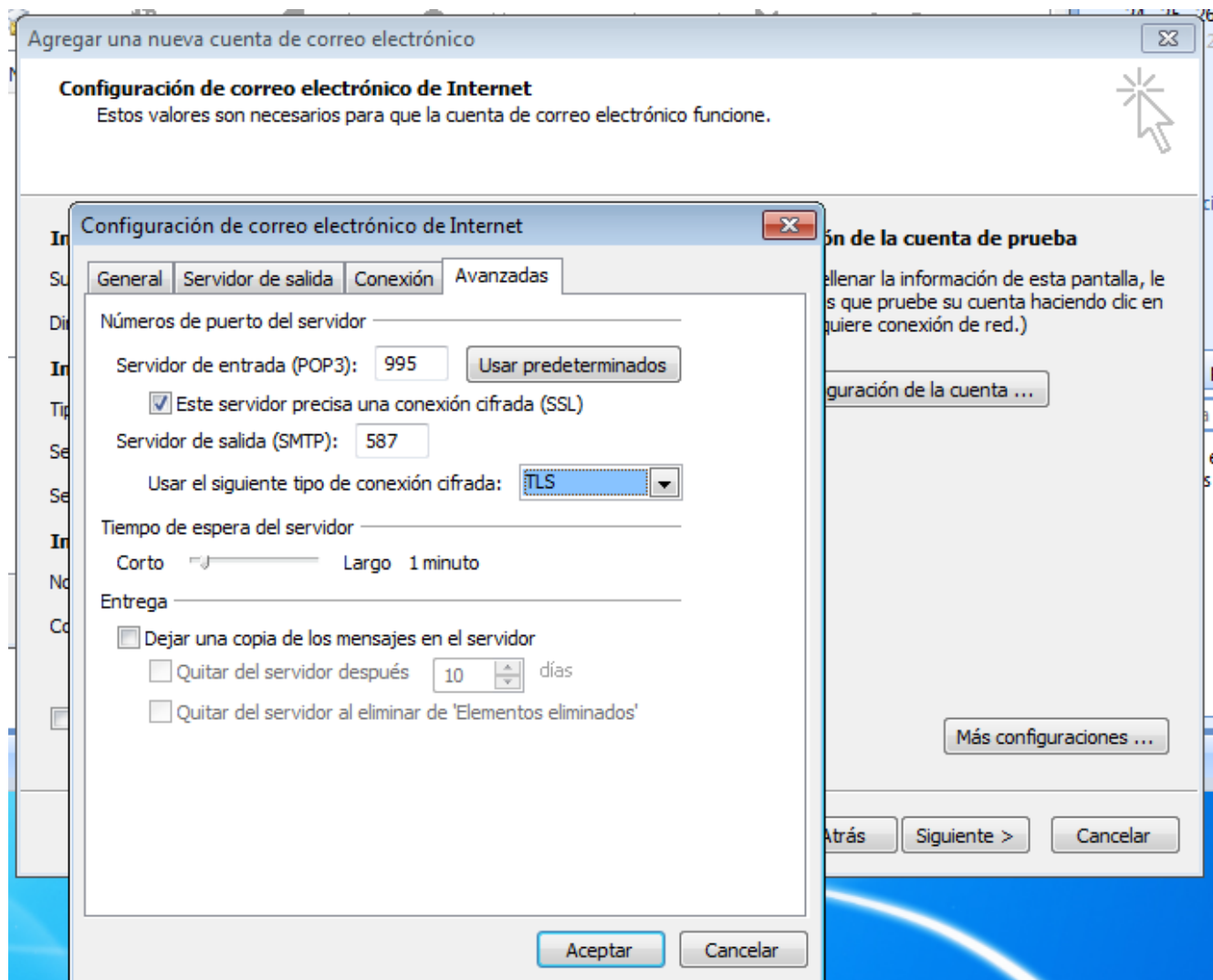
Es opcional marcar “Recordar contraseña”.

Para continuar pulse “Más configuraciones ...”.



Seleccione la lengüeta “Servidor de salida” y marque la casilla “Mi servidor de salida (SMTP) requiere autenticación” y “Utilizar la misma configuración que ...”.

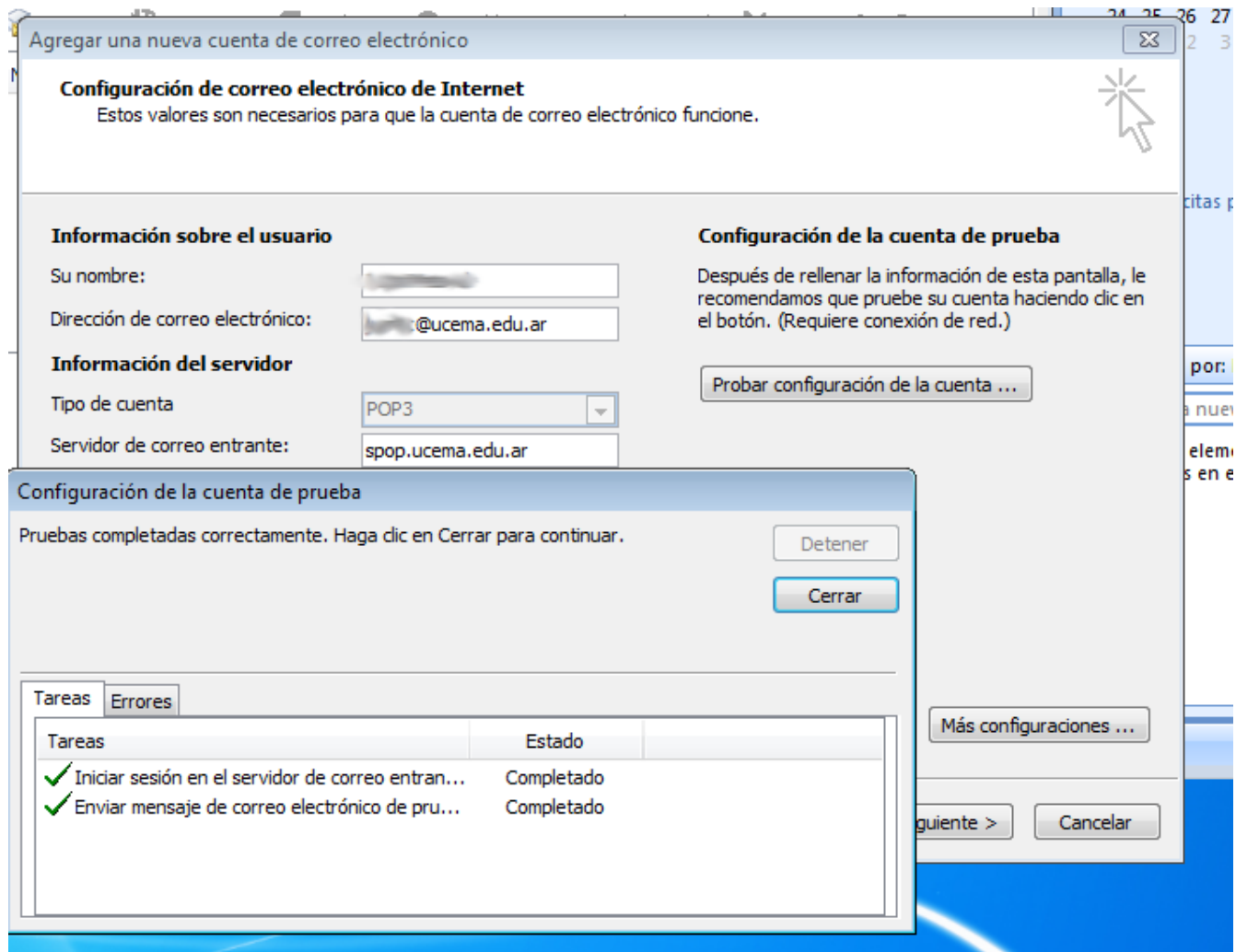
Para continuar seleccione la lengüeta “Avanzadas”



En el servidor de entrada marcar “Este servidor precisa una conexión cifrada (SSL)” y verificar que el puerto del Servidor de entrada (POP3) sea 995.

En el servidor de salida (SMTP) cambiar el número de puerto a 587 e indicar “Usar el siguiente tipo de conexión cifrada:” TLS

Revisar los valores y pulsar aceptar.



Pulsar el botón “Probar configuración de la cuenta”, se va a abrir la ventana que indicará el proceso de la verificación.

Una vez que la verificación sea correcta cerrar el cuadro del “Configurador de la cuenta de prueba” y pulsar “Siguiente>” para finalizar.

