



---

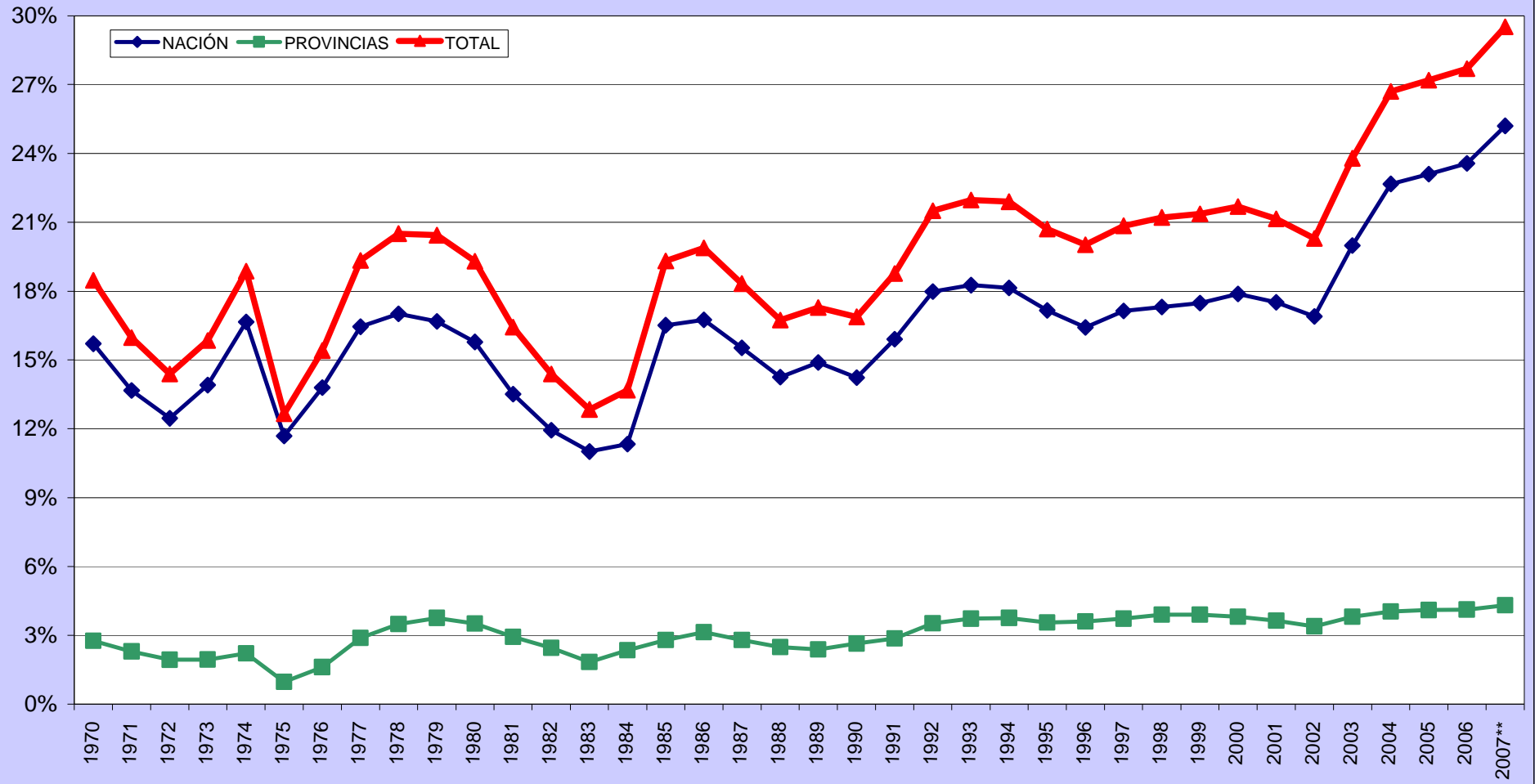
FUNDACIÓN DE  
INVESTIGACIONES  
ECONÓMICAS  
LATINOAMERICANAS

# Estructura impositiva argentina

Daniel Artana

Octubre de 2007

### PRESIÓN TRIBUTARIA EN LA ARGENTINA



### Argentina: Presión tributaria creciente

	1970s y 1980s	1990s	2005	2006	2007*
<b>I. RECAUDACIÓN IMPUESTOS NACIONALES</b>	<b>14,5%</b>	<b>17,0%</b>	<b>23,1%</b>	<b>23,6%</b>	<b>25,2%</b>
Sobre los ingresos	1,4%	2,3%	5,5%	5,3%	5,6%
Sobre la propiedad	1,1%	0,5%	2,2%	2,1%	2,3%
Contribuciones a la seguridad social	3,8%	4,5%	3,3%	3,8%	4,7%
Sobre bienes y servicios	6,0%	8,4%	9,0%	9,1%	9,2%
Sobre el comercio internacional	2,0%	1,0%	3,1%	3,1%	3,2%
Otros	0,3%	0,3%	0,2%	0,2%	0,2%
<b>II. RECAUDACIÓN IMPUESTOS PROVINCIALES</b>	<b>2,5%</b>	<b>3,5%</b>	<b>4,1%</b>	<b>4,1%</b>	<b>4,3%</b>
<b>III. RECAUDACIÓN BRUTA TOTAL (I + II)</b>	<b>17,0%</b>	<b>20,5%</b>	<b>27,2%</b>	<b>27,7%</b>	<b>29,5%</b>
<b>IV. RECAUDACIÓN NETA TOTAL</b>	<b>16,7%</b>	<b>20,3%</b>	<b>26,8%</b>	<b>27,4%</b>	<b>29,3%</b>

El cuadro excluye los aportes a las AFJP y los impuestos municipales que deben sumarse para realizar comparaciones internacionales

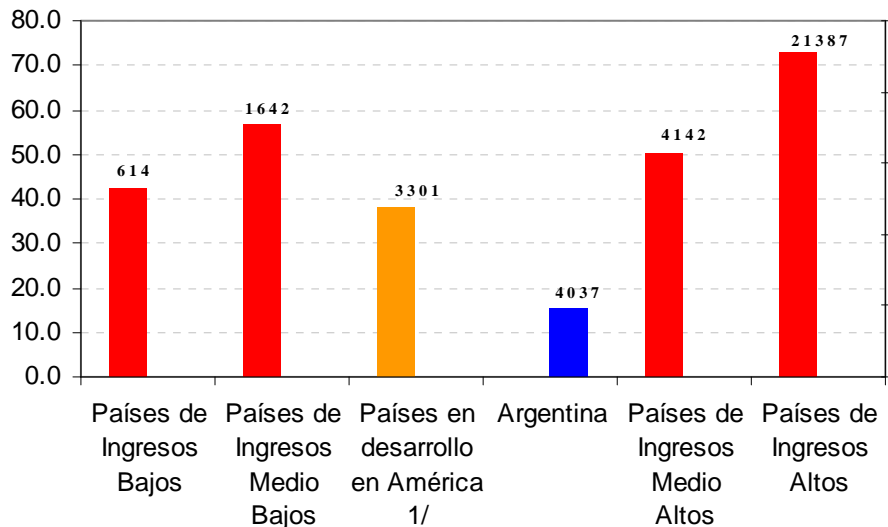
## Existe una relación entre estructura tributaria y nivel de desarrollo económico

- Países menos desarrollados tienden a basar su recaudación en:
  - ✓ impuesto a las ganancias corporativas más que personales
  - ✓ aranceles (economías más cerradas)
  - ✓ impuestos al consumo
  - ✓ impuesto inflacionario
- Países más desarrollados tienden a utilizar en mayor medida el impuesto a la renta personal.
- Sin embargo, las diferencias son mayormente de funcionamiento y no de diseño

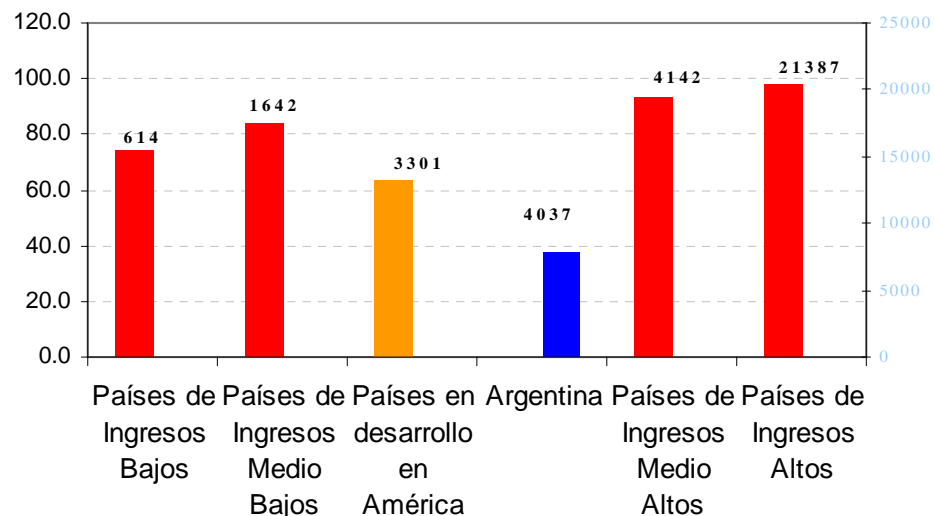
# Razones

- Mayor Informalidad (ganancias de ser formales, e.g. acceso al crédito, es bajo)
- Debilidades Institucionales
- Apremios por recaudar debido a crisis y Déficit Fiscales recurrentes
- Mayor volatilidad macro

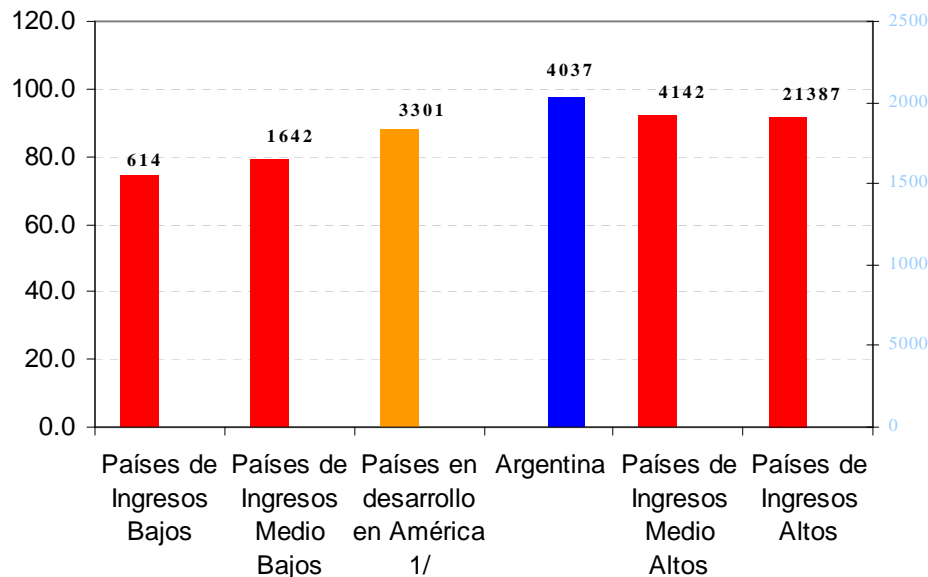
## Monetización (M2/PBI)



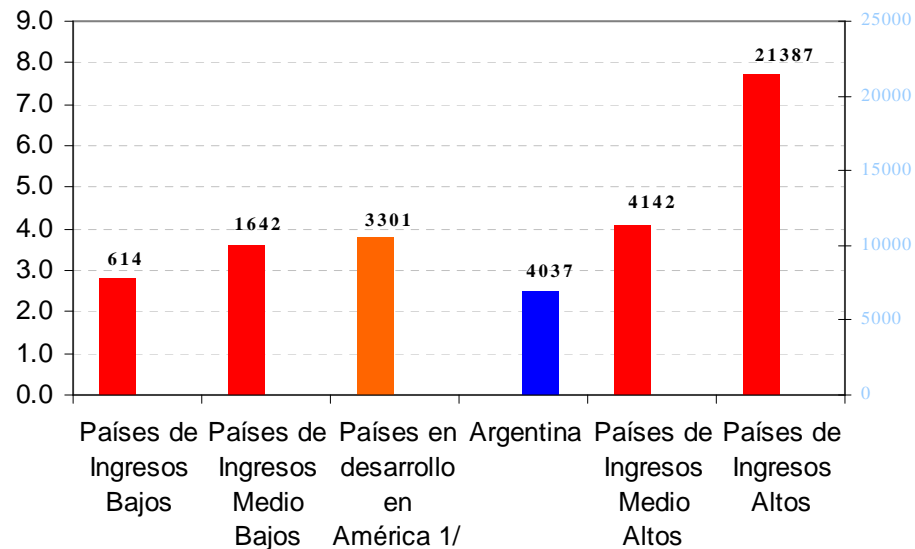
## Apertura ((X + M)/PBI)



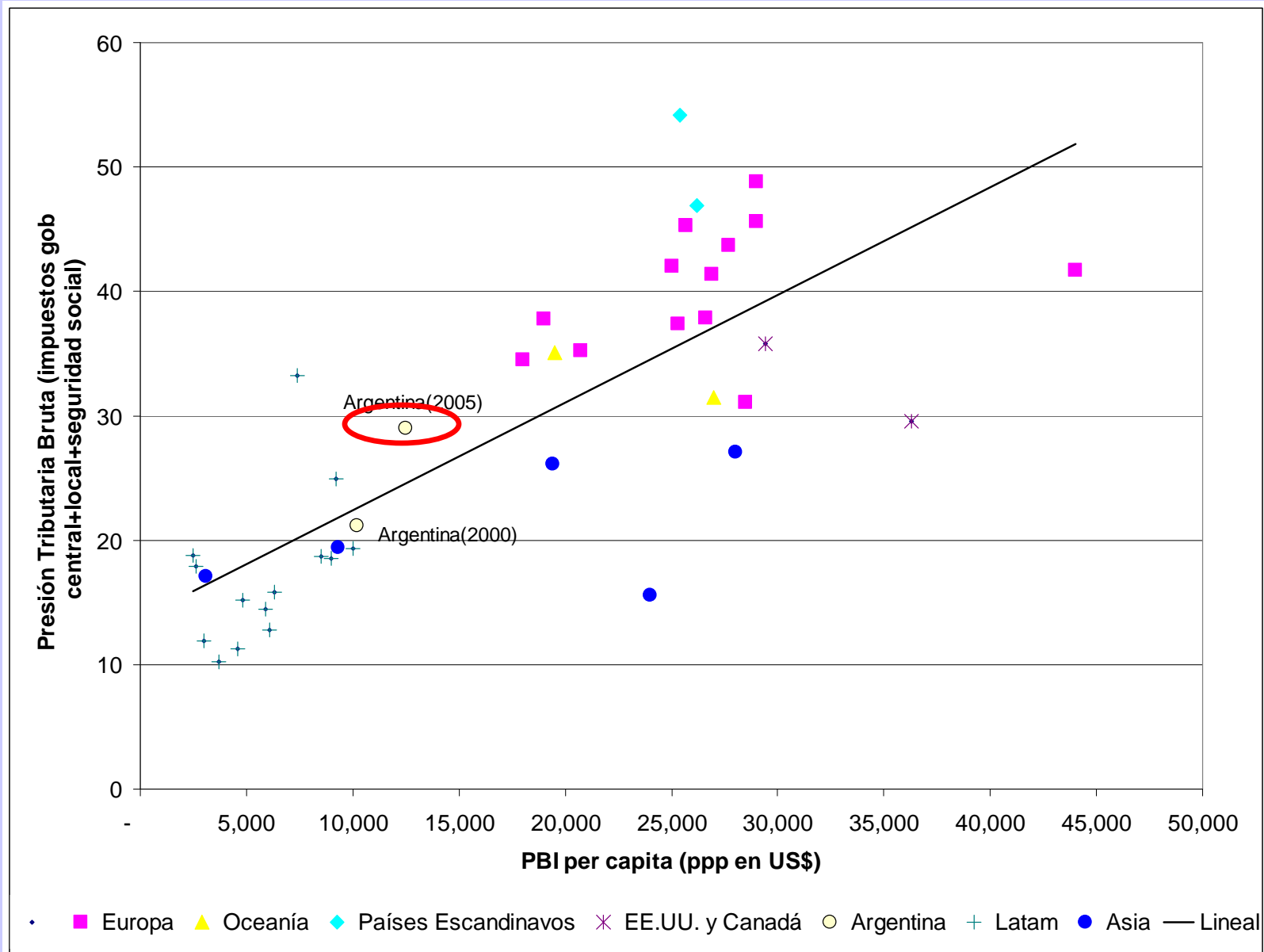
## Alfabetización



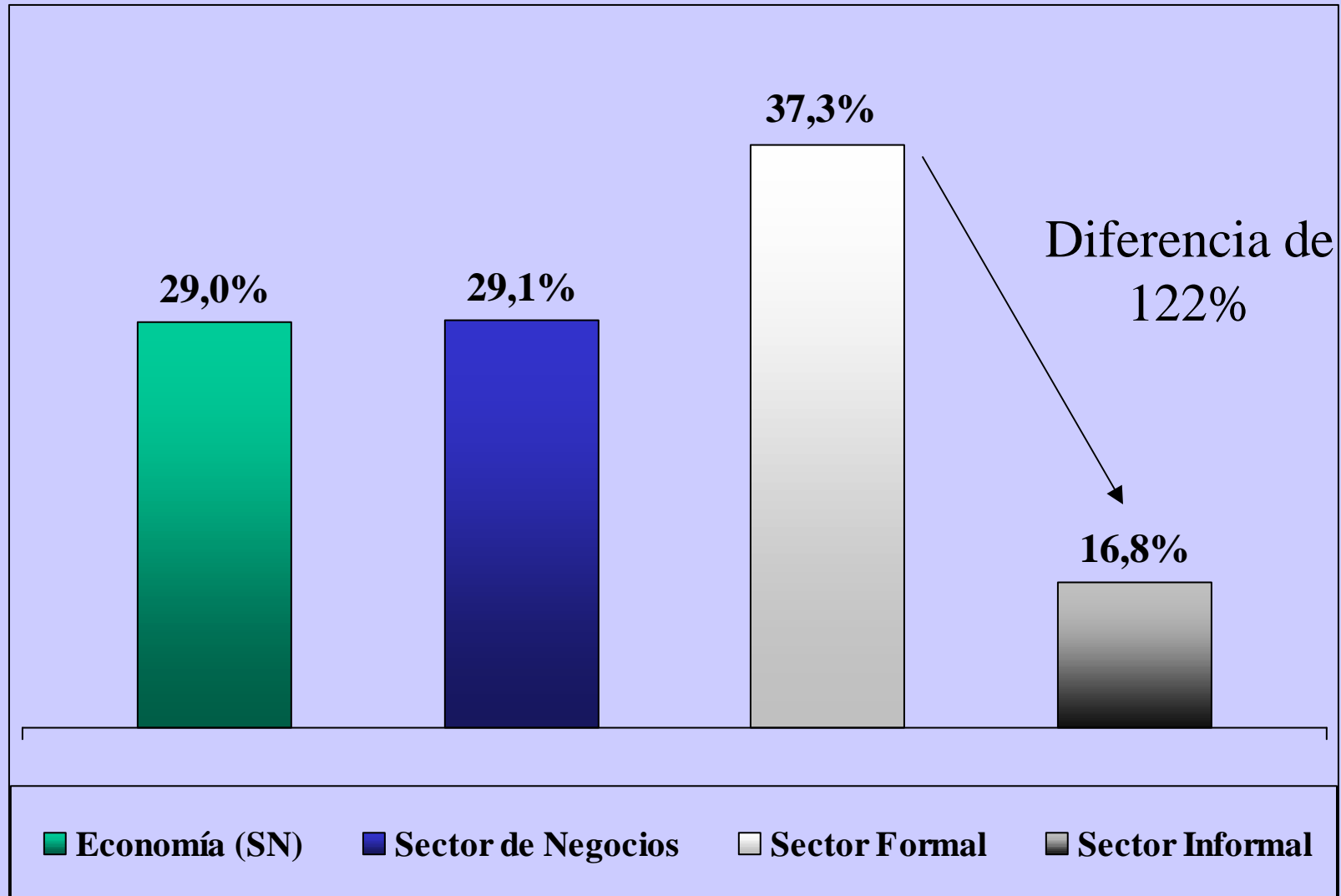
## Índice de Transparencia (Transparency International)



# La Presión Tributaria Actual, ¿es excesiva? Comparación Internacional

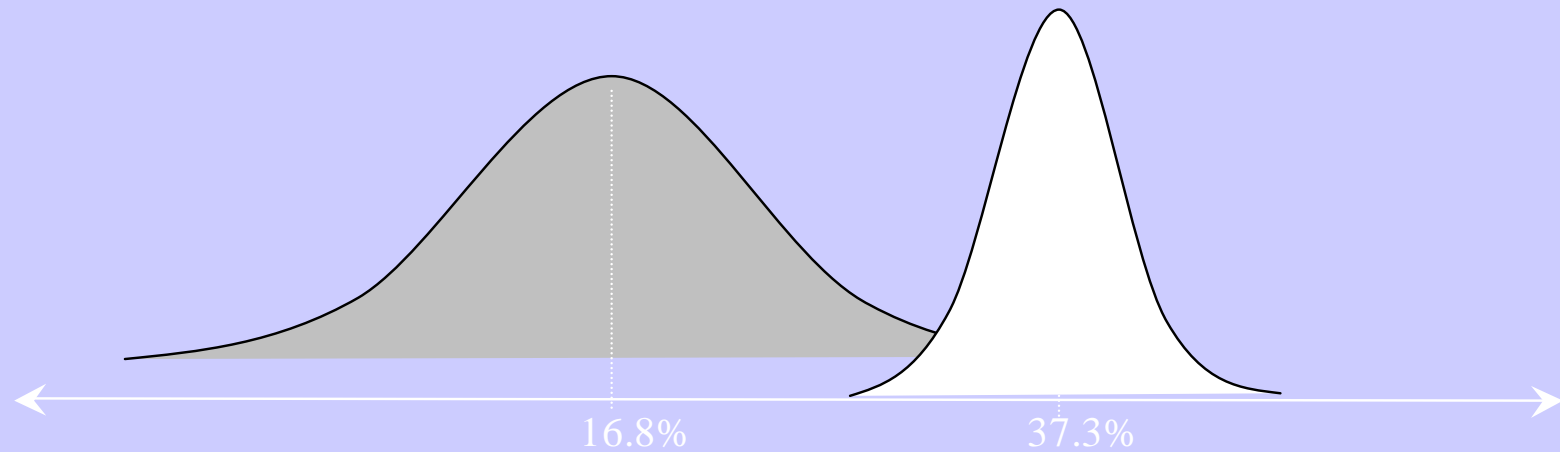


# Presión Tributaria Sector Formal





## Ojo, Estamos Comparando:



## Las Diferencias se deben Principalmente a:

	Sector de Negocios	Sector Formal	
Presión Neta Total (Nac.+Prov.)	29.1%	37.3%	
Sobre ingresos del trabajo	3.8%	6.9%	} Explican el 82% de la diferencia total
Sobre utilidades e ingresos del capital	4.9%	6.7%	
IVA DGI (bruto de devoluciones)	4.8%	6.6%	



## **Limitantes a la política fiscal**

- **Una economía pequeña y abierta no puede “exportar” sus impuestos al resto del mundo**
- **Los impuestos al capital que superan a los que rigen en el resto del mundo terminan siendo trasladados a los factores menos móviles**
  - **Precios de los bienes arbitran**
  - **Costo del capital también**
- **Los impuestos al ingreso gravan tanto al consumo como al ahorro. En la práctica hay que analizar conjuntamente cómo se grava en cabeza de la empresa y del accionista**
- **Impuesto a las ganancias y al trabajo generan un sistema de imposición a los ingresos ad-hoc**



## Características de los impuestos

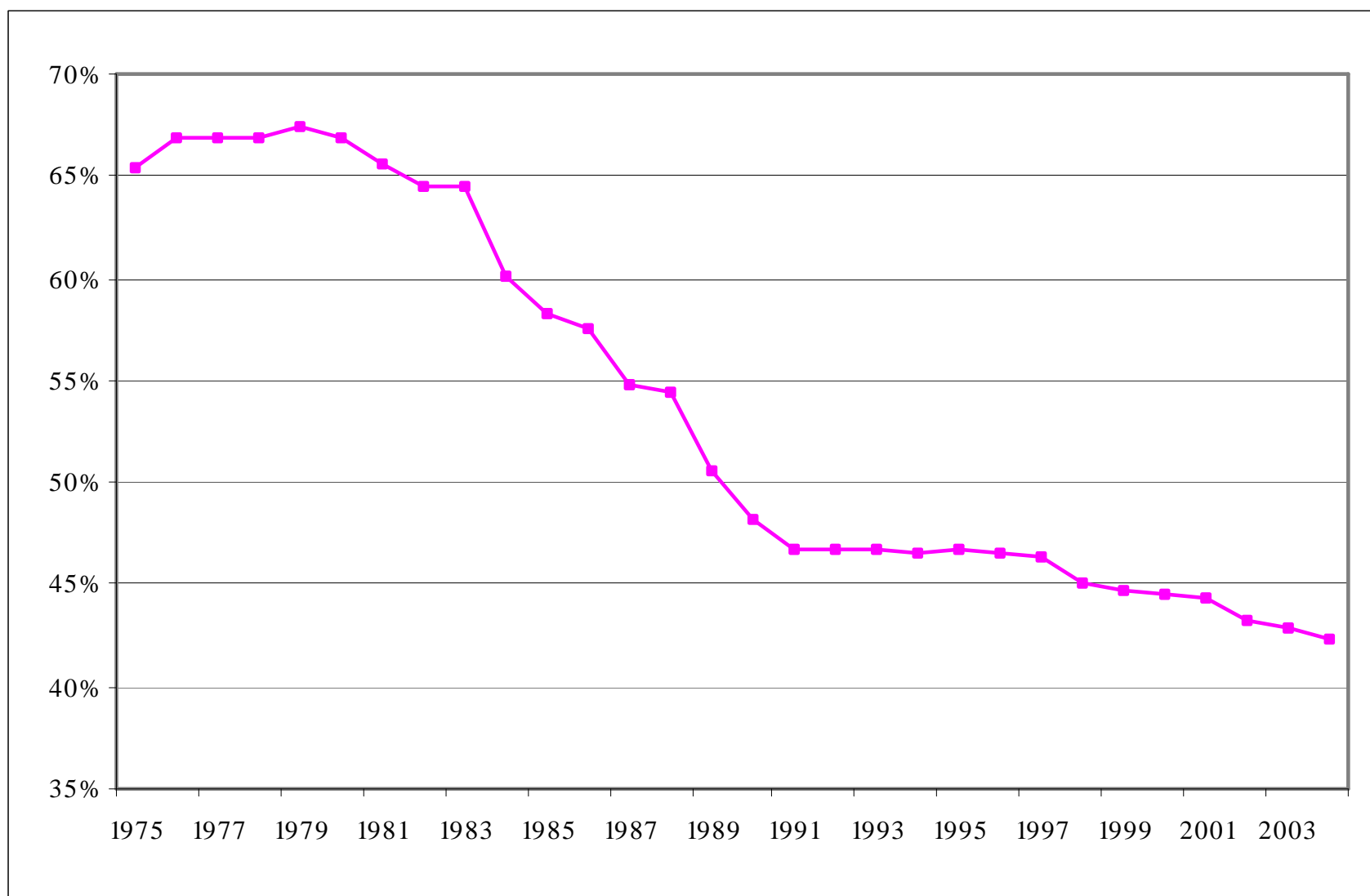
- **IVA es un impuesto al consumo generalizado porque se pueden deducir en forma automática los créditos fiscales por la compra de bienes de capital**
- **Ingresos brutos es una mezcla de impuesto a la producción (porque transables no pueden transferirlo al resto del mundo) y al consumo**
- **El impuesto al cheque tiene características de impuesto en cascada**
- **Las retenciones a las exportaciones son un impuesto a la producción que subsidia parcialmente el consumo**



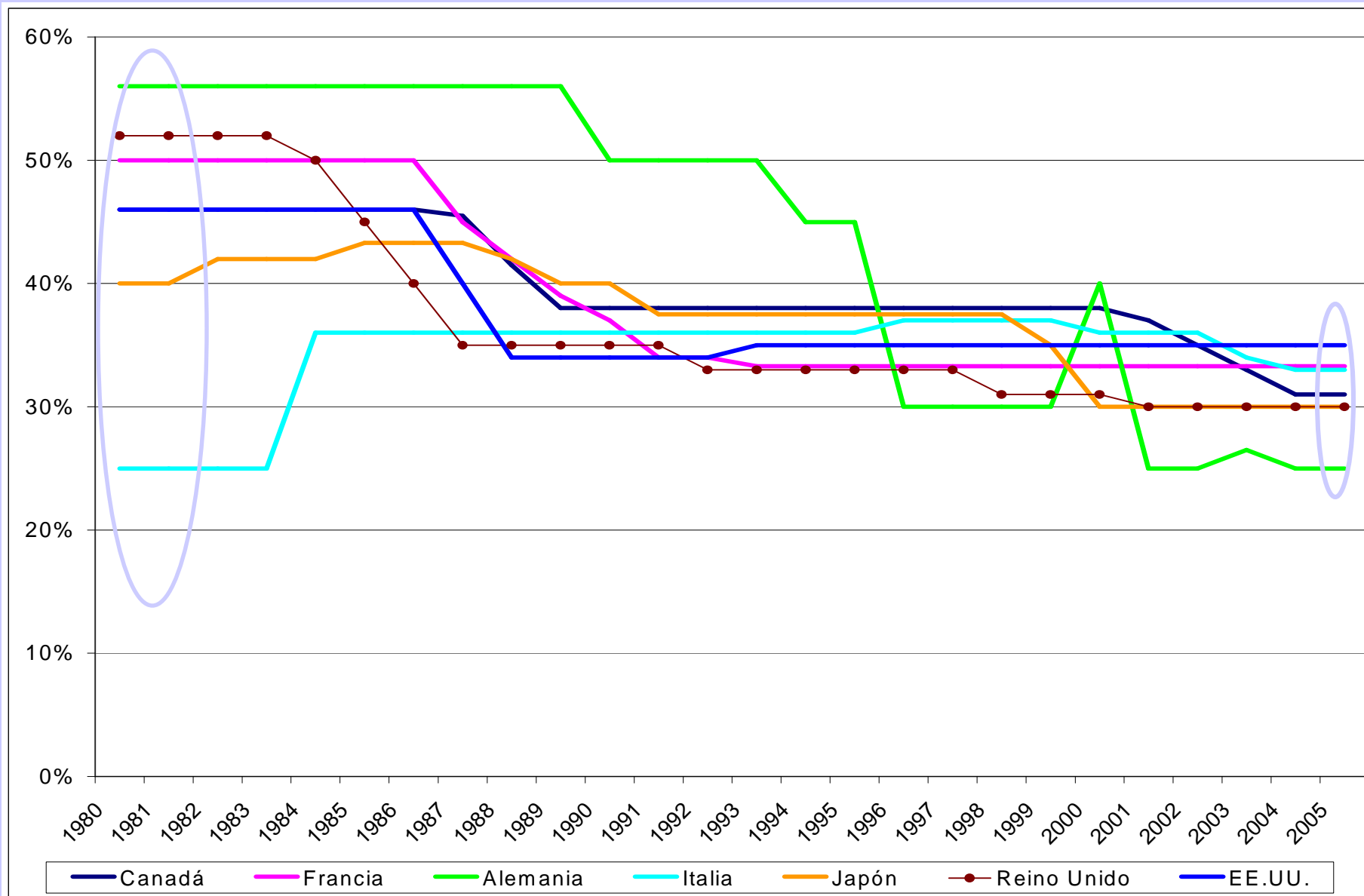
## Características de los impuestos

- **Alta elusión y alta evasión dificultan lograr un sistema equitativo (horizontal y verticalmente)**
- **La progresividad es mejor medirla a lo largo de la vida de la persona o su familia**
- **En ese contexto, impuestos al consumo generalizados son proporcionales**
- **El impuesto a las ganancias es el que otorga la progresividad al sistema, y debe ser complementado por la política de gasto público**
- **Existen límites para poner tasas marginales elevadas dados por la movilidad del trabajo y del capital y por la elusión**

## Tasa marginal máxima impuesto a las ganancias de las personas en los países de la OECD



# Convergencia en la tasa impuesto a las ganancias de las empresas



# Conclusiones

- Argentina precrisis se encontraba en línea con lo esperable de acuerdo a su nivel de desarrollo económico
- Post crisis tiene:
  - una presión mayor a lo esperable (y a su tendencia histórica reciente)
  - un peso mayor del impuesto a las ganancias en la recaudación (y menor para el IVA), sobretodo por sociedades y no por personas
  - gran parte de la mayor presión se debe a las retenciones a las exportaciones y el impuesto al cheque (impuestos sólo utilizados en países subdesarrollados)