

ESCENARIOS FISCALES PARA ARGENTINA

Análisis de alternativas

Oscar Cetrángolo

Juan P. Jiménez

Oficina CEPAL en Buenos Aires

Seminario de Análisis Económico

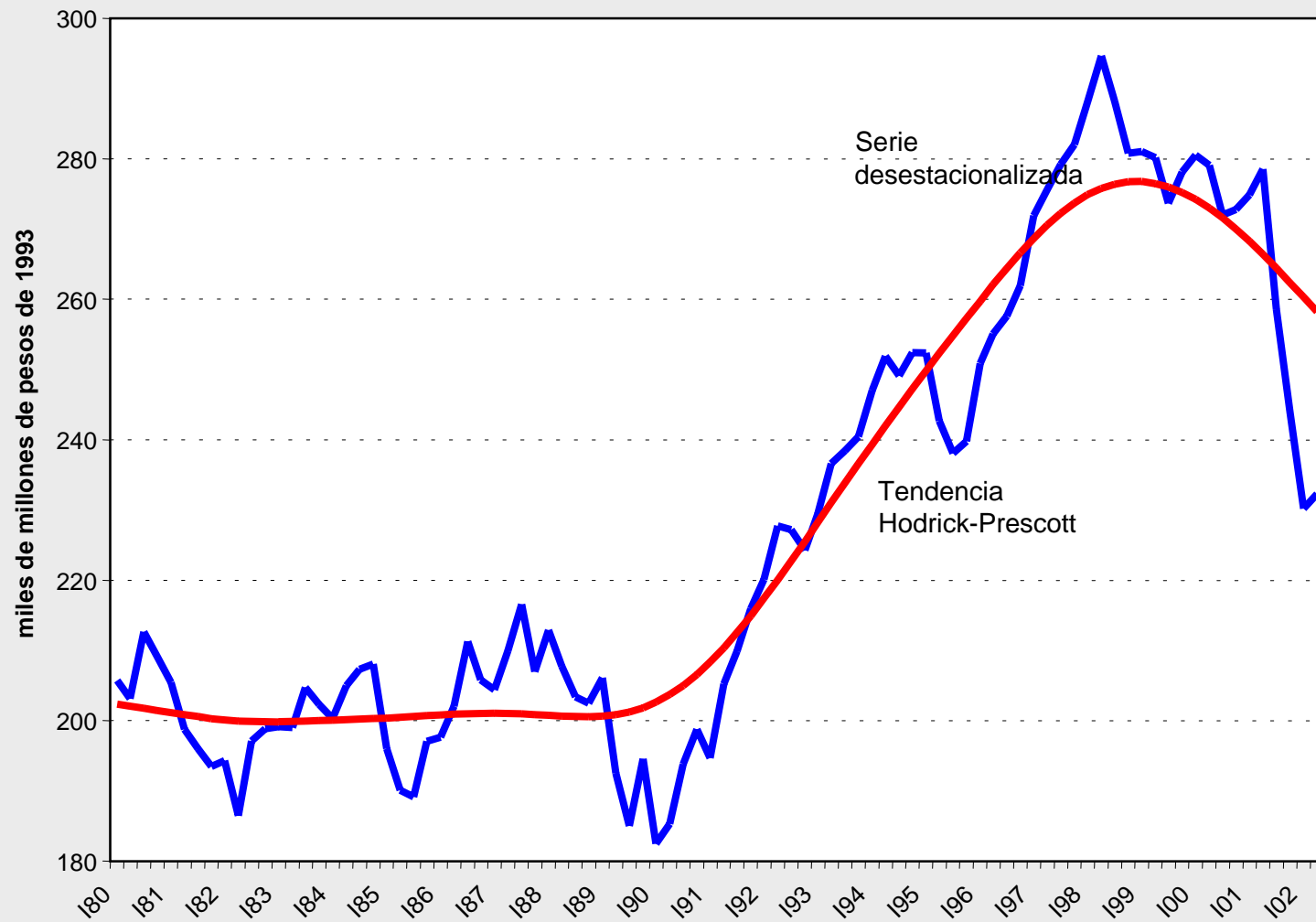
Universidad del CEMA, 21 de mayo de 2003

- Datos básicos del período (macro y fiscal)
- Aspectos centrales de la crisis fiscal
- Financiamiento de la política social descentralizada y estructuras productivas desequilibradas
- Incertidumbres y restricciones futuras

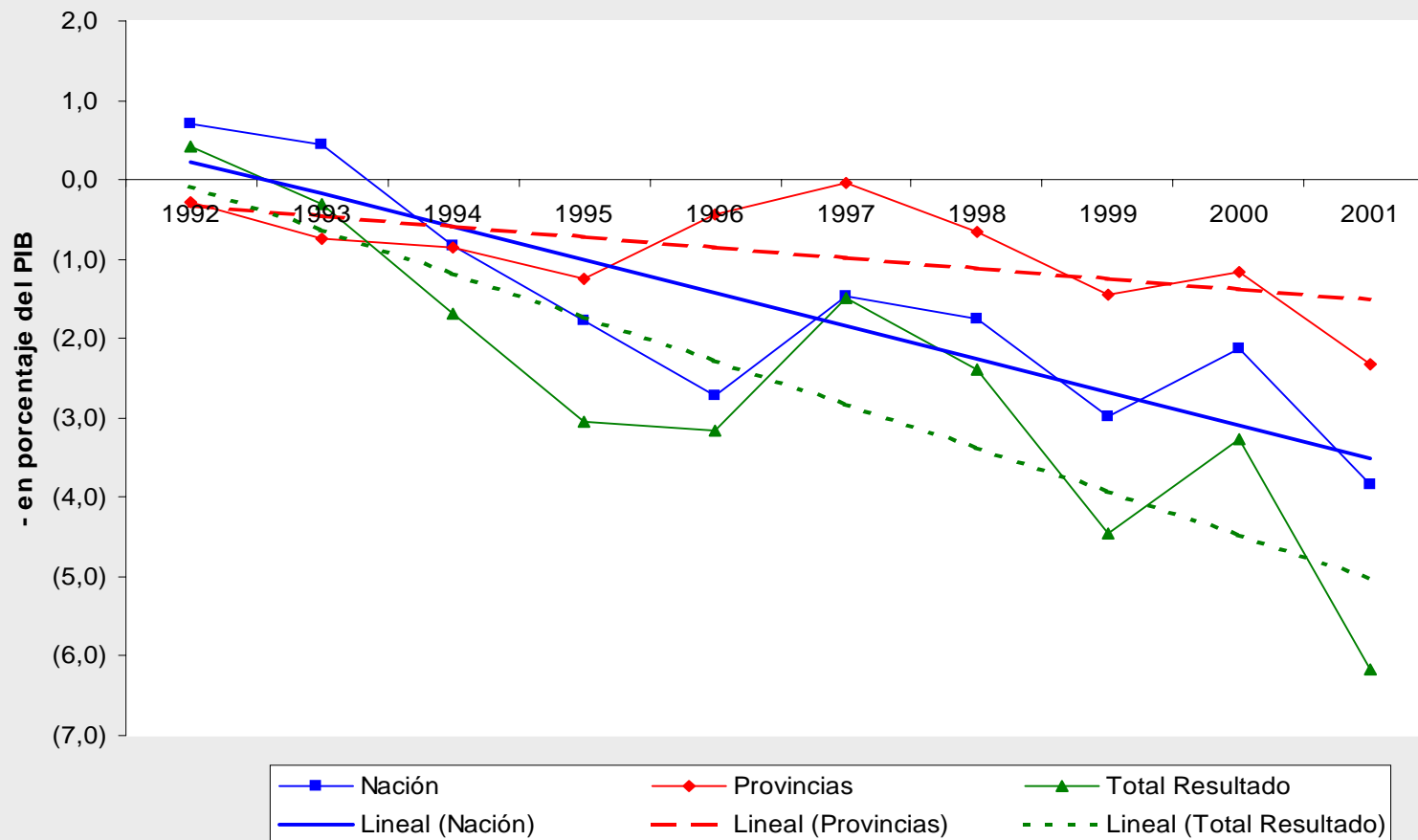
Datos básicos

- Evolución macroeconómica
- Importancia de lo fiscal en la explicación de la crisis
 - Comportamiento de la Nación y las provincias
 - Las finanzas públicas en una visión de largo plazo

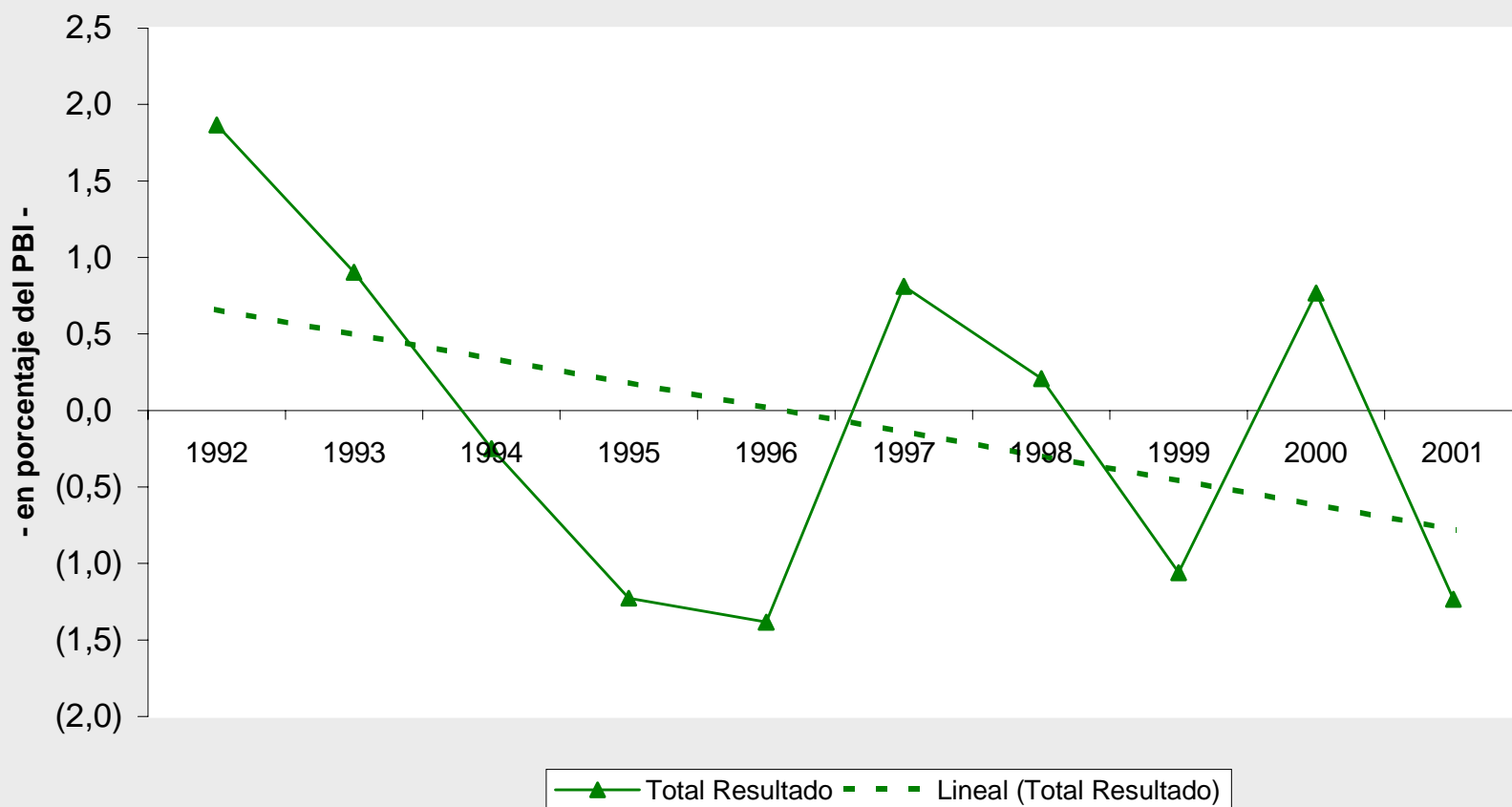
PIB desestacionalizado a precios constantes y tendencia HP



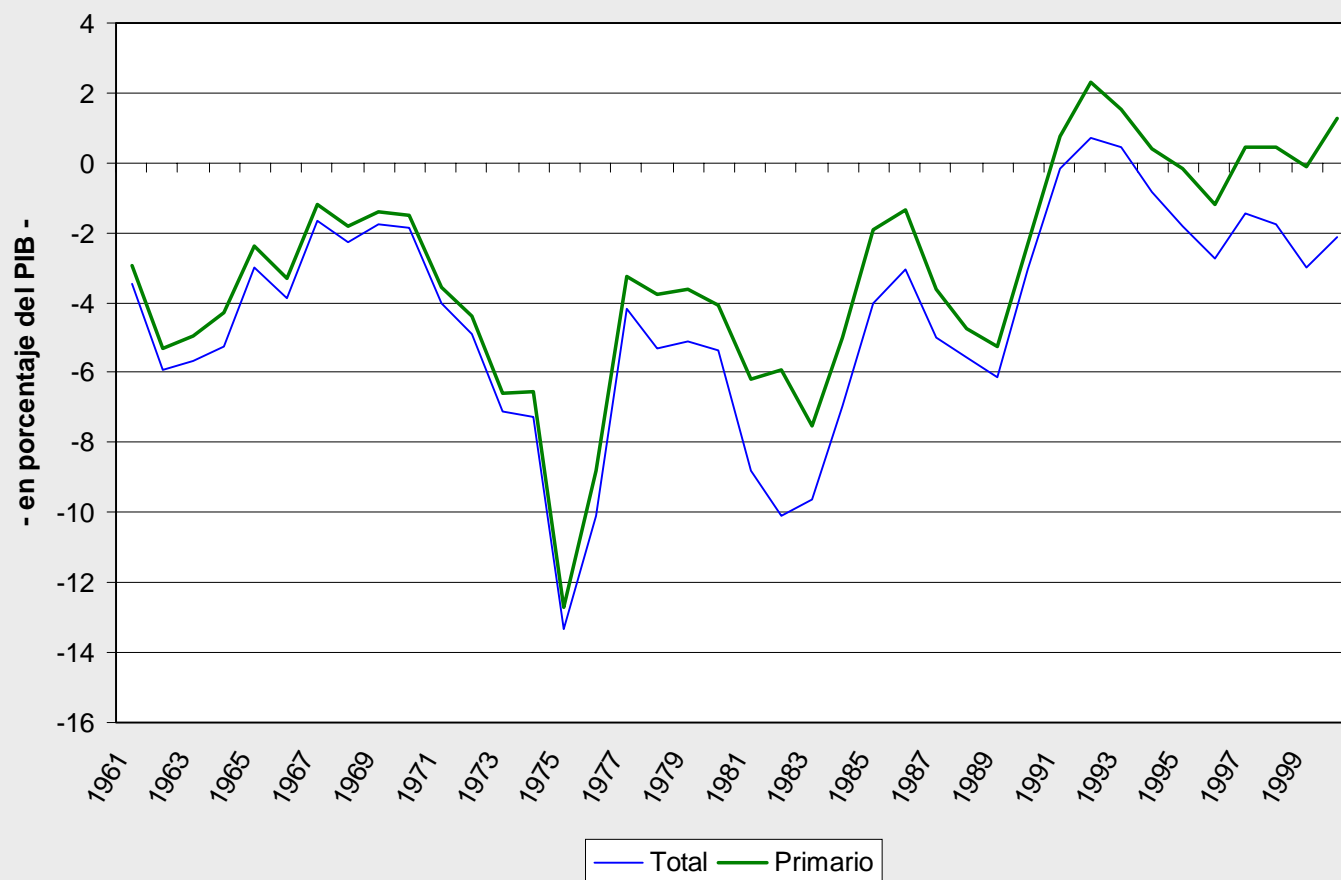
Resultado fiscal Nación y Provincias



Resultado primario consolidado



Resultado del Sector Público Nacional No Financiero (Base Devengado)

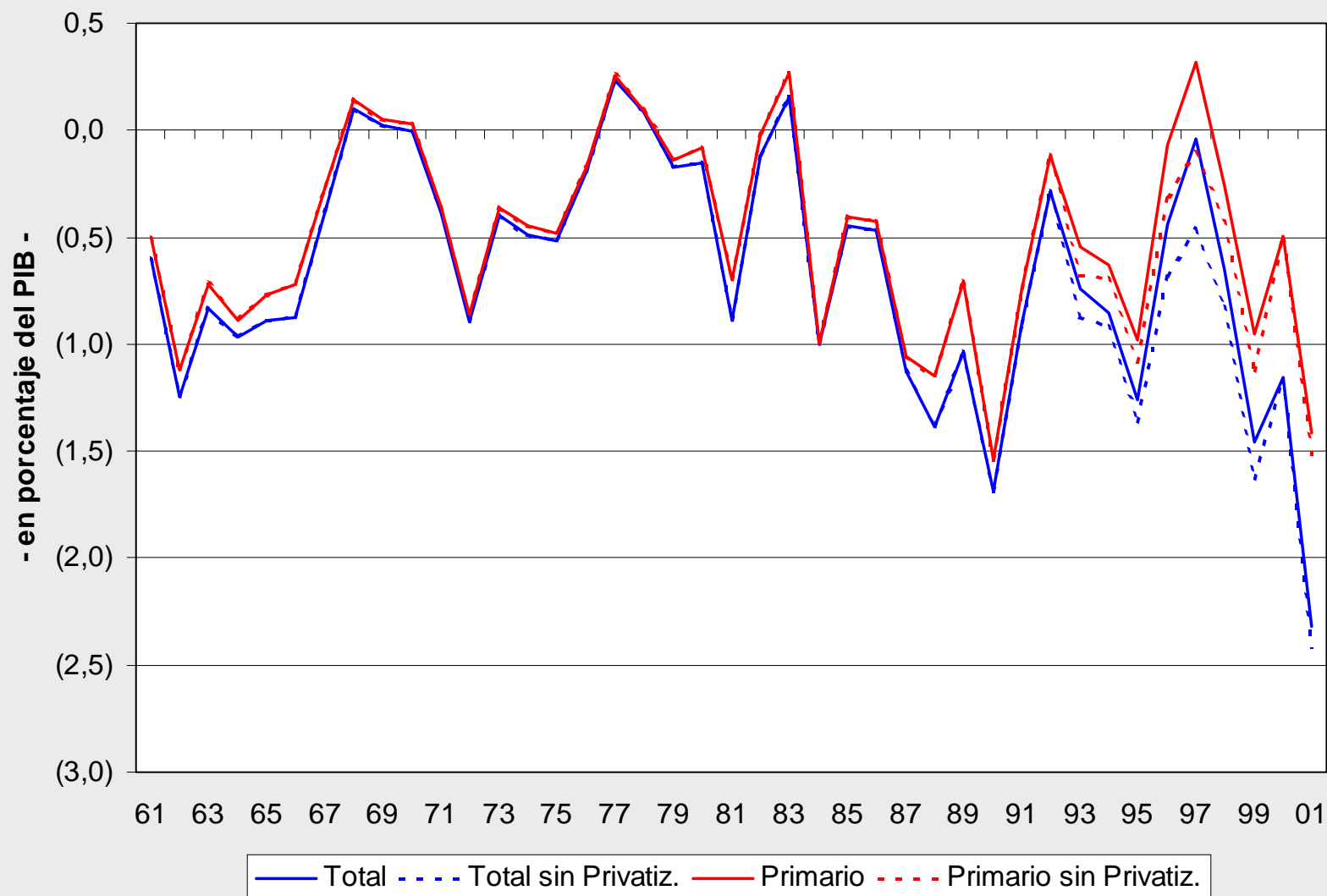


Resultado del Sector Público Nacional No Financiero 1961-2000

Promedio anual en porcentaje del PBI

Período	Total	Total sin privatizaciones	Primario	Primario s/privat.
1961-1970	(3,46)	(3,46)	(2,90)	(2,90)
1971-1980	(6,66)	(6,66)	(5,73)	(5,73)
1981-1990	(6,23)	(6,24)	(4,38)	(4,39)
1991-2000	(1,27)	(1,66)	0,58	0,18
1961-2000	(4,41)	(4,50)	(3,11)	(3,21)
1961-1990	(5,45)	(5,45)	(4,34)	(4,34)
1991-2000	(1,27)	(1,66)	0,58	0,18

Resultado fiscal de las provincias. 1961 - 2001

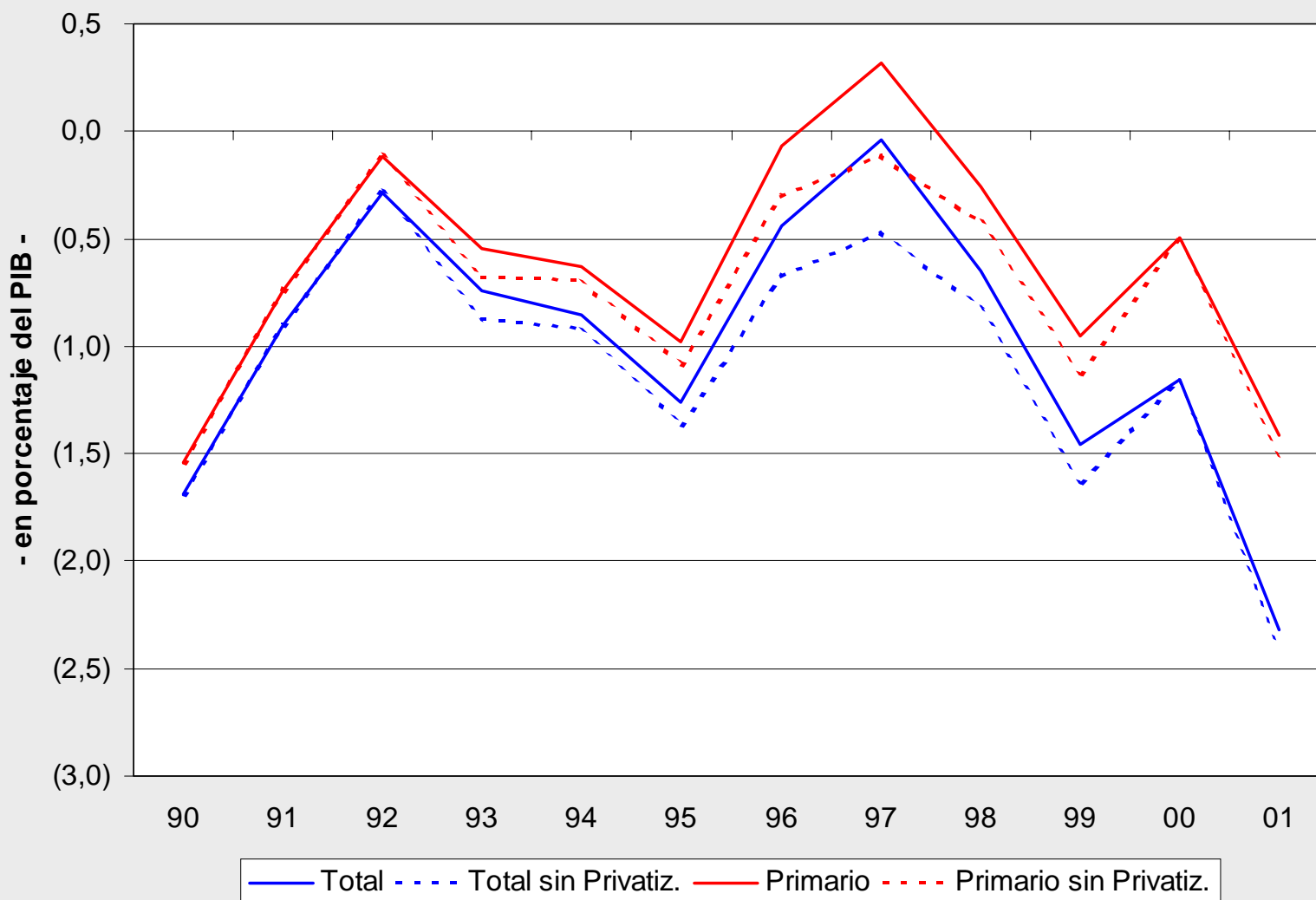


Resultado de Provincias 1961-2000

Promedio anual en porcentaje del PBI

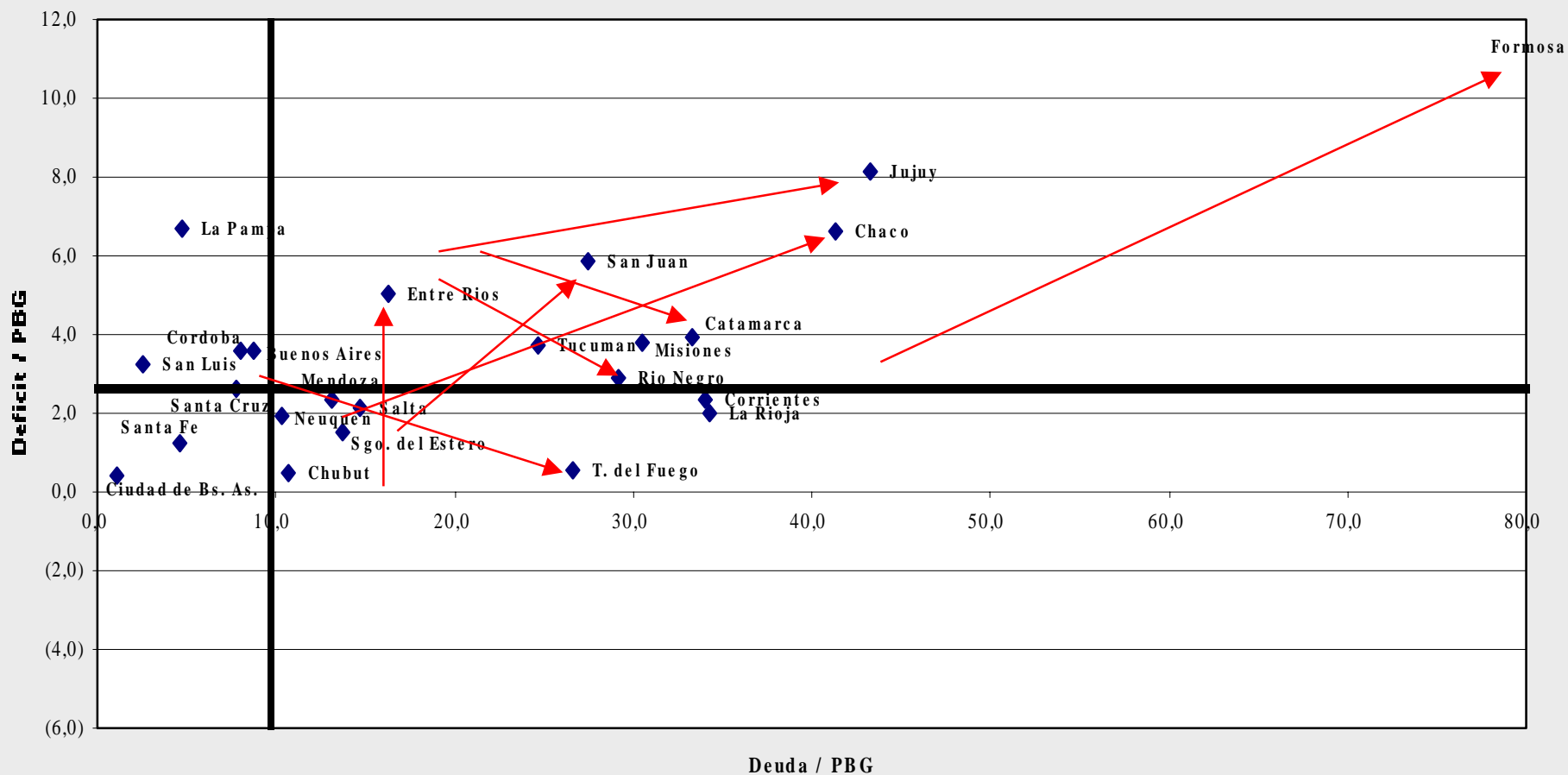
Período	Total	Total sin privatizaciones	Primario	Primario s/privat.
1961-1970	(0,57)	(0,57)	(0,48)	(0,48)
1971-1980	(0,29)	(0,29)	(0,25)	(0,25)
1981-1990	(0,80)	(0,80)	(0,67)	(0,67)
1991-2000	(0,78)	(0,91)	(0,45)	(0,58)
1961-2000	(0,61)	(0,64)	(0,46)	(0,50)
1961-1990	(0,55)	(0,55)	(0,47)	(0,47)
1991-2000	(0,78)	(0,91)	(0,45)	(0,58)

Resultado fiscal de las provincias. 1991 - 2001



Resultado fiscal y deuda por provincia en relación con el PBG

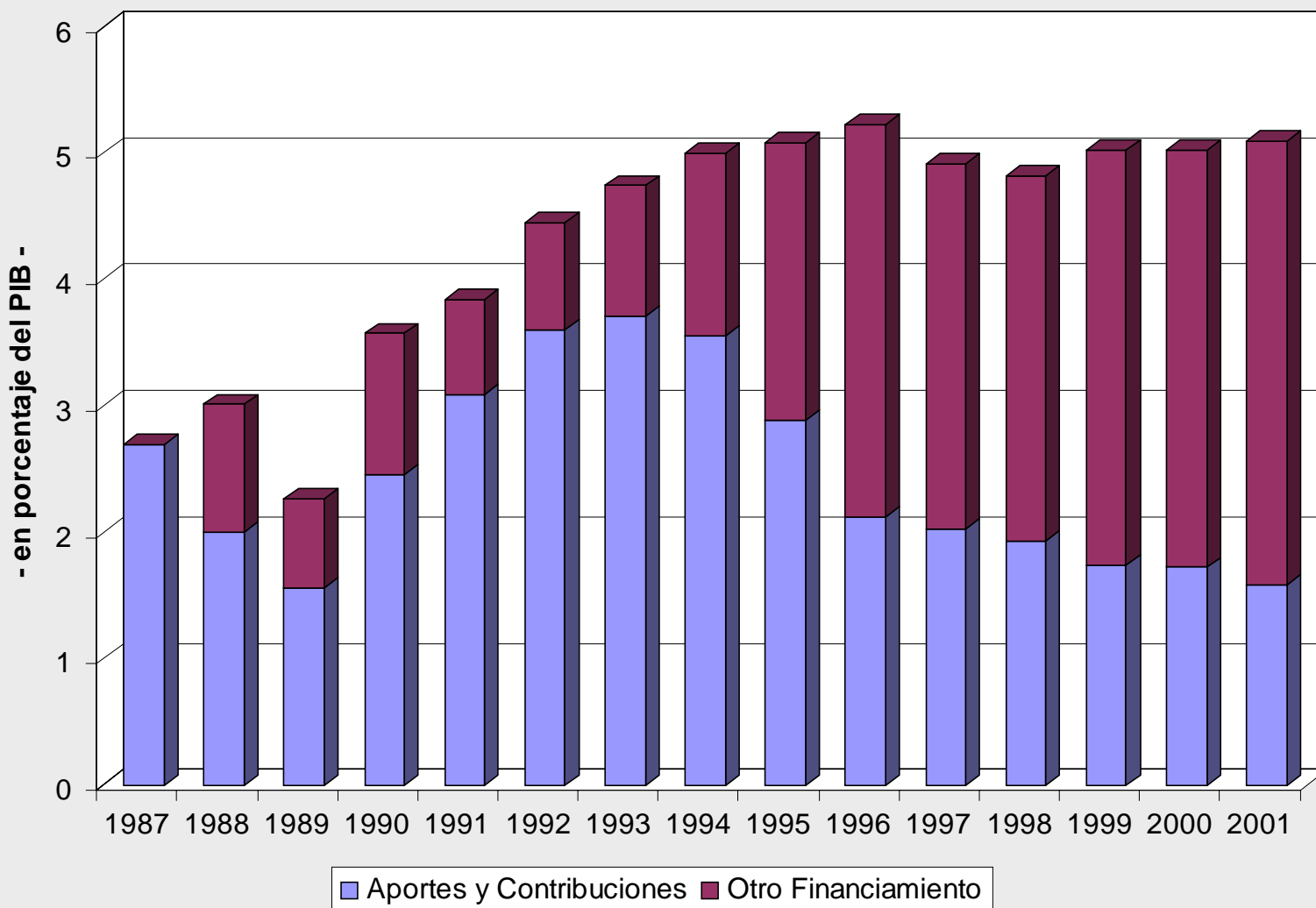
Año 2001



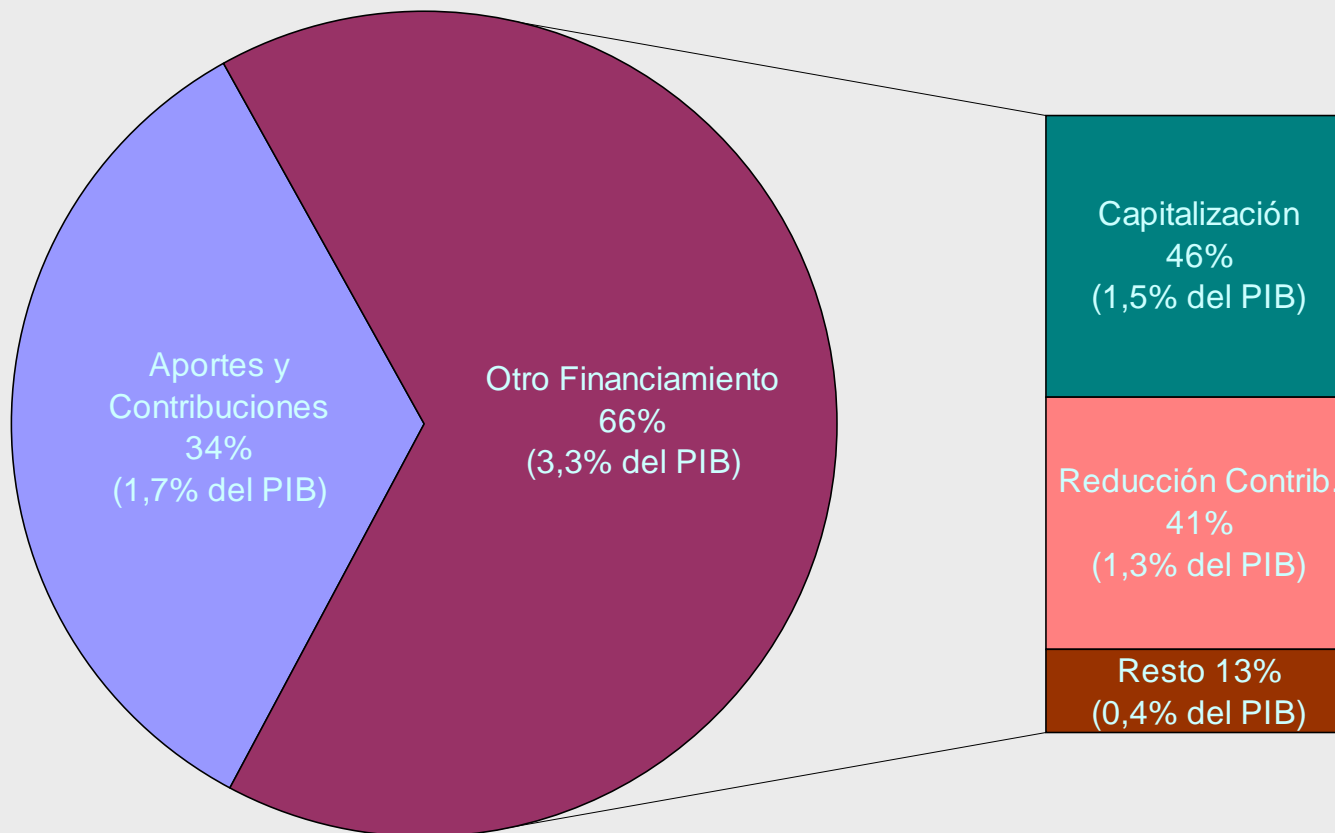
Aspectos centrales de la crisis fiscal:

- Previsión social
- Presión tributaria
- Relación Nación - Provincias

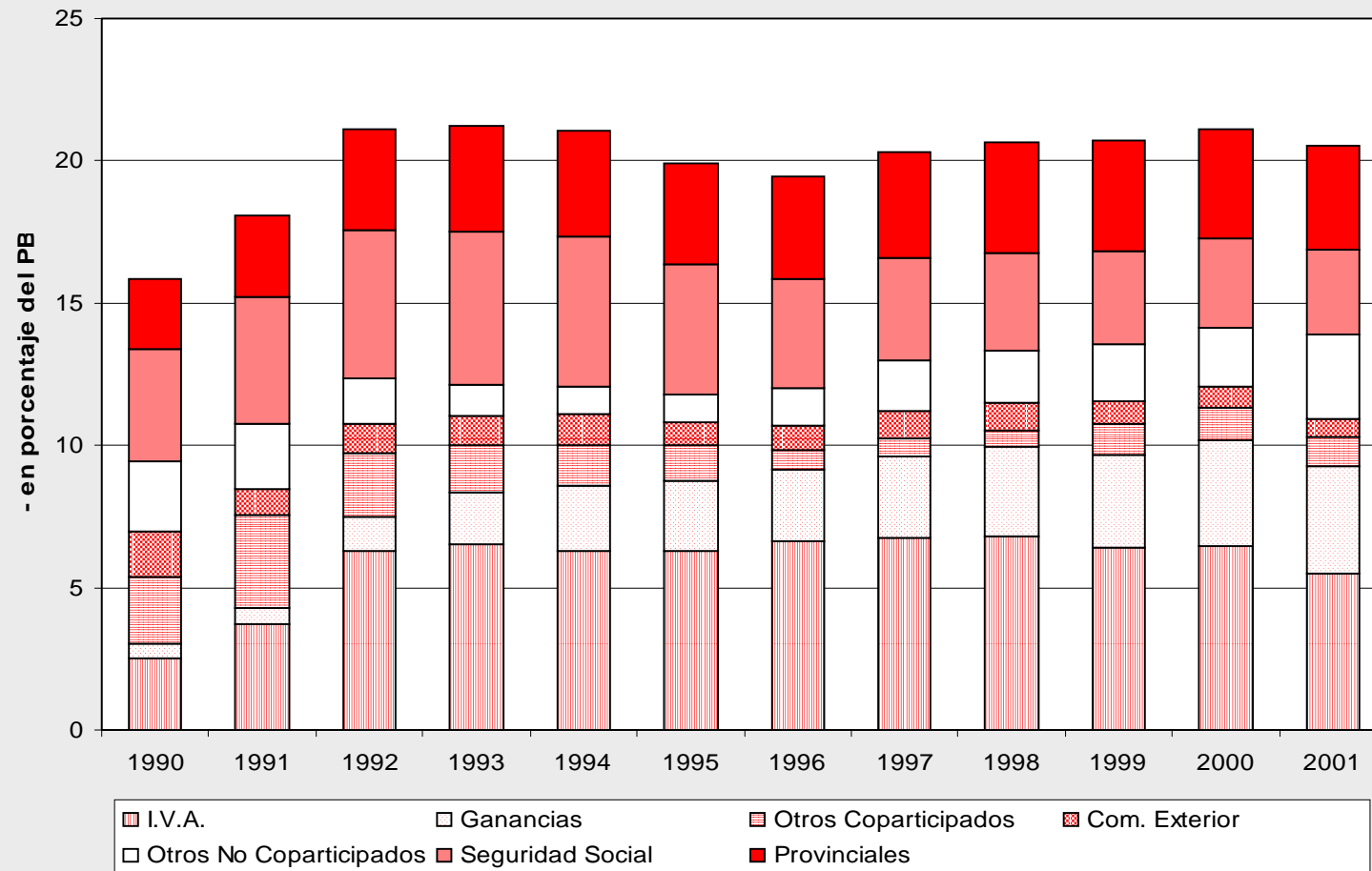
Gasto previsional nacional y su financiamiento



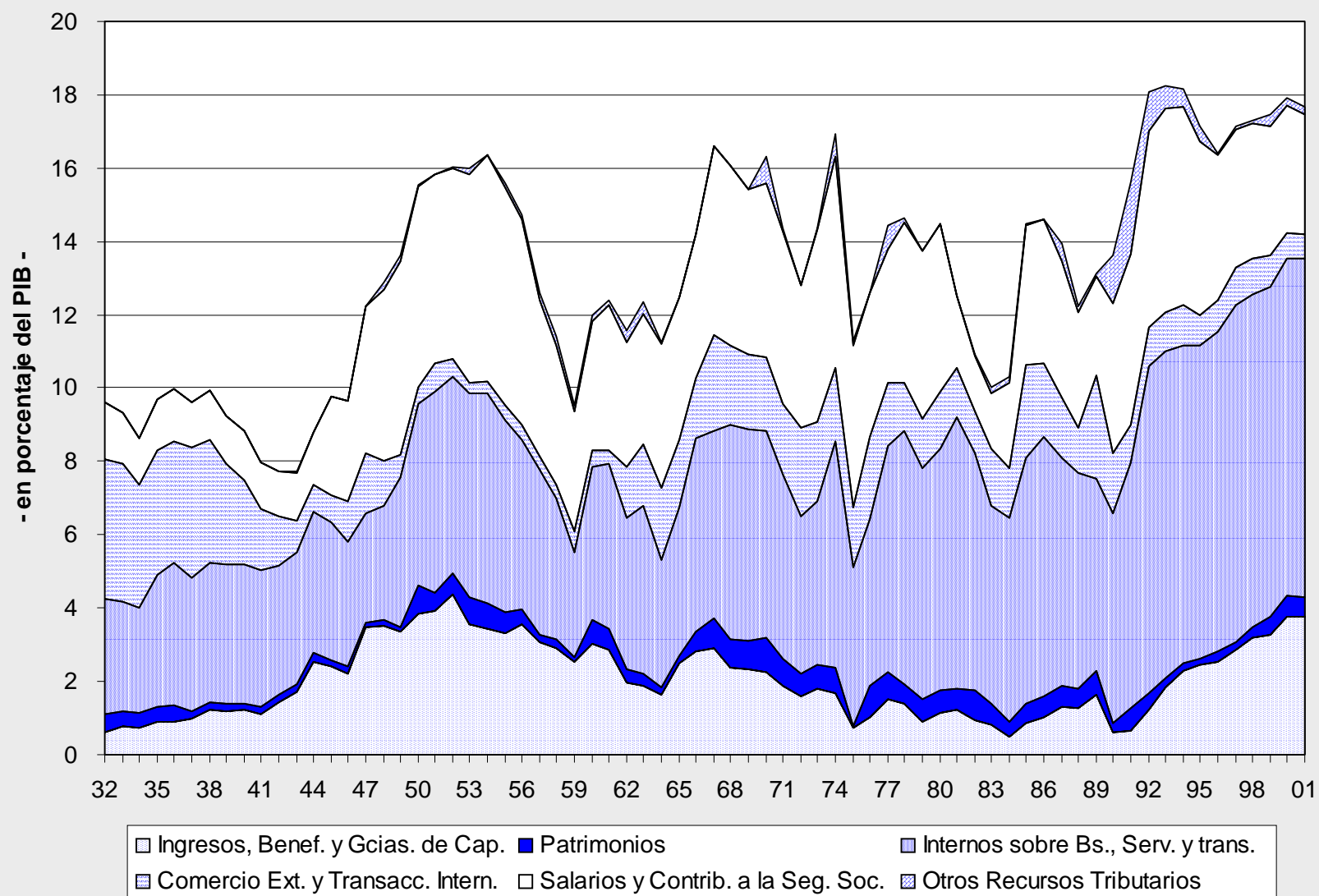
Composición Año 2000



Recursos tributarios



Recursos tributarios nacionales (1932-2001)



Recaudación Bruta Nacional (1932-2001) Promedio por décadas, en porcentaje del PBI

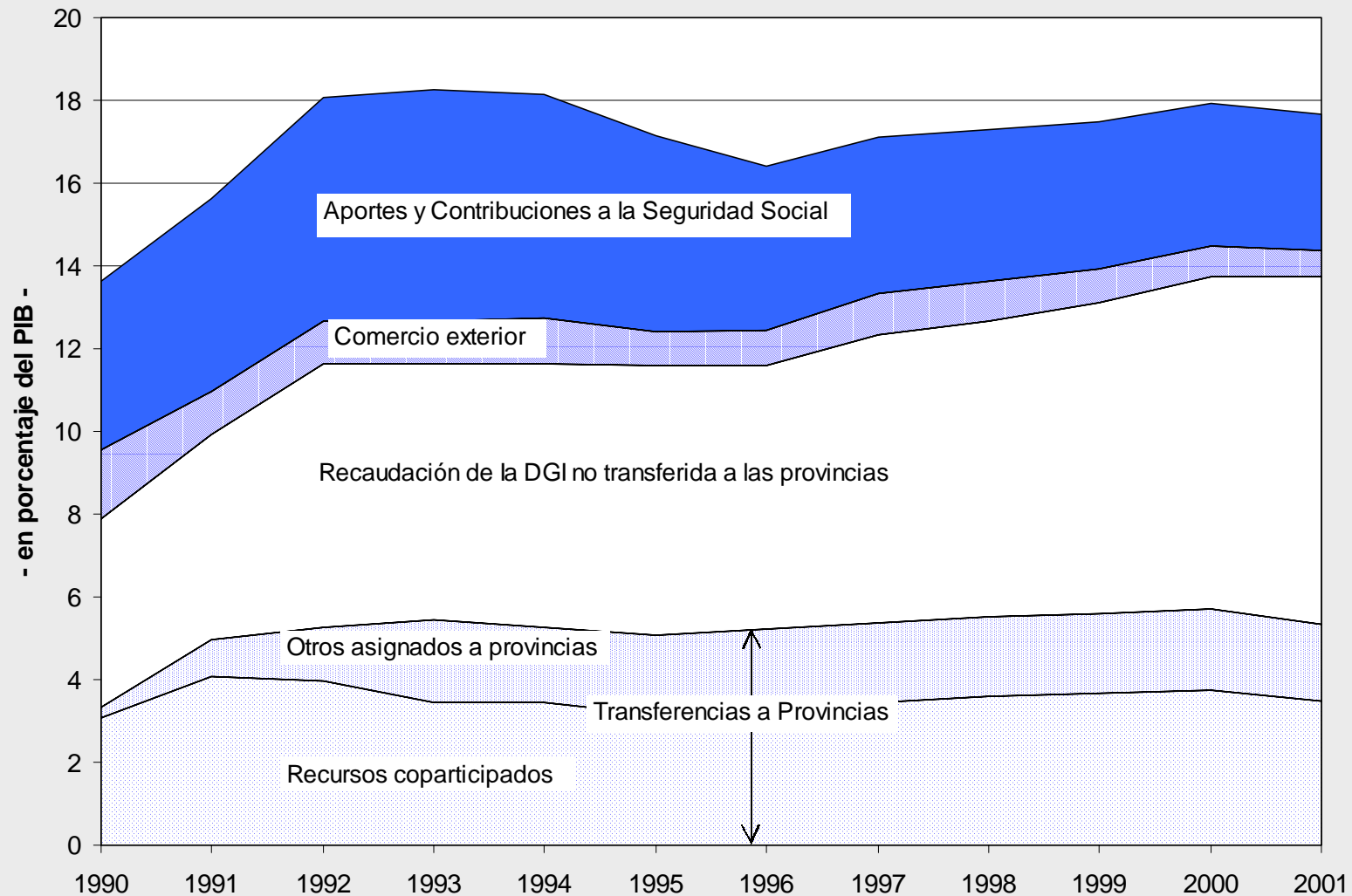
Período	Recaudación
1932-40	9,43
1941-50	10,60
1951-60	14,01
1961-70	13,86
1971-80	13,97
1981-90	12,57
1991-01	17,38

Presión Tributaria en países seleccionados

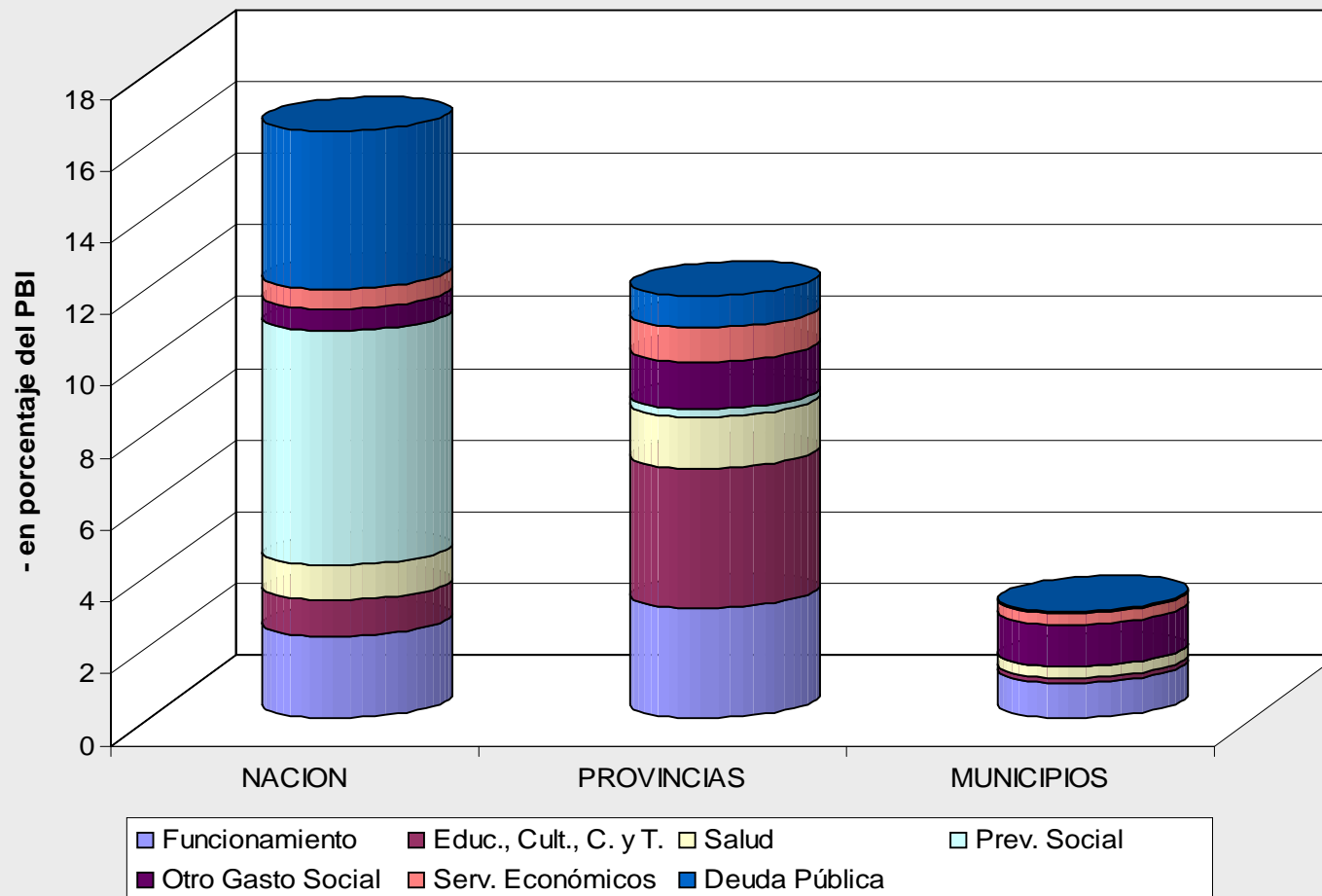
País	Porcentaje del PIB
Argentina	21,2
Argentina	21,2
Brasil	30,2
Canada	37,9
EEUU	28,2
España	34,1
Francia	43,6
Italia	43,0
Nueva Zelanda	34,2
Reino Unido	36,8
Suecia	51,5
Turquía	31,9
Uruguay	30,0

Relación Nación - Provincias

Transferencias a provincias en el total recaudado por la Nación

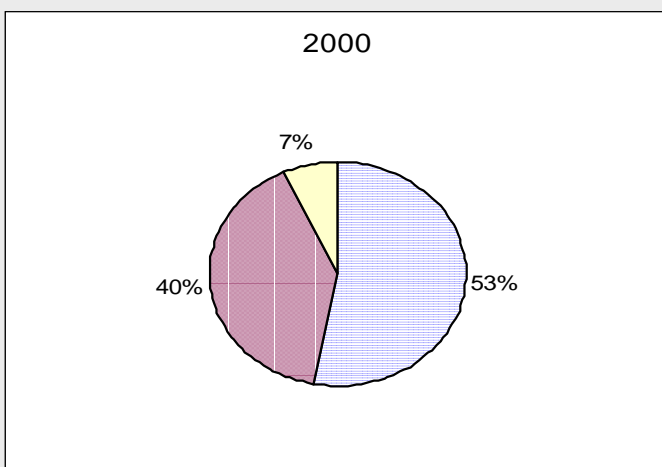
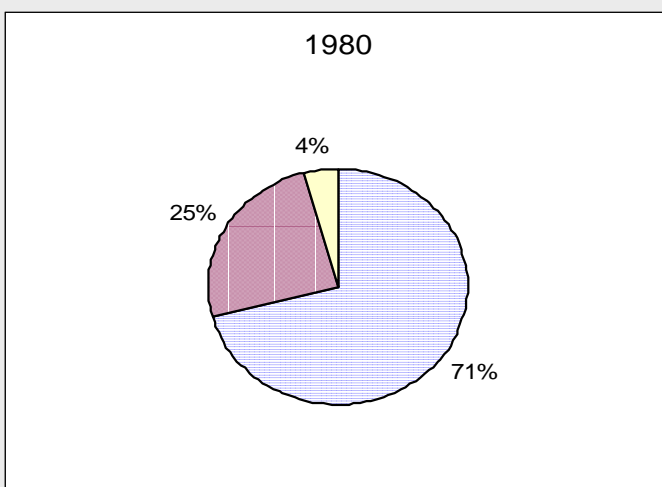


Gasto público por finalidad y función y nivel de gobierno

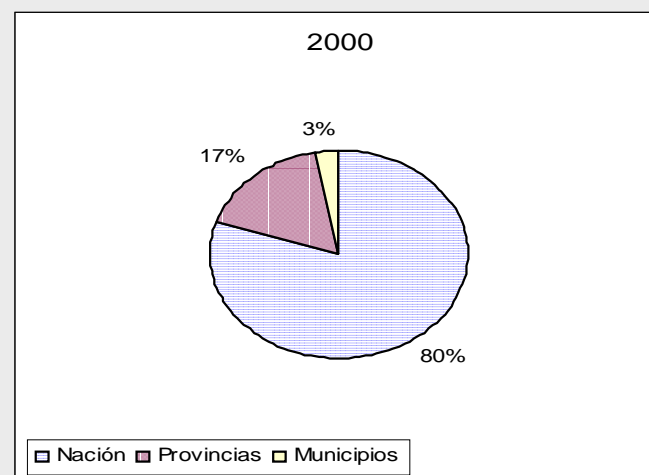
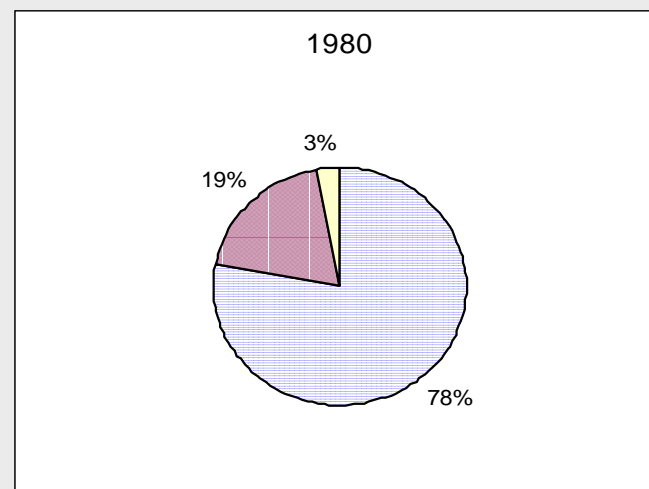


Estructura jurisdiccional de erogaciones y recaudación

Erogaciones



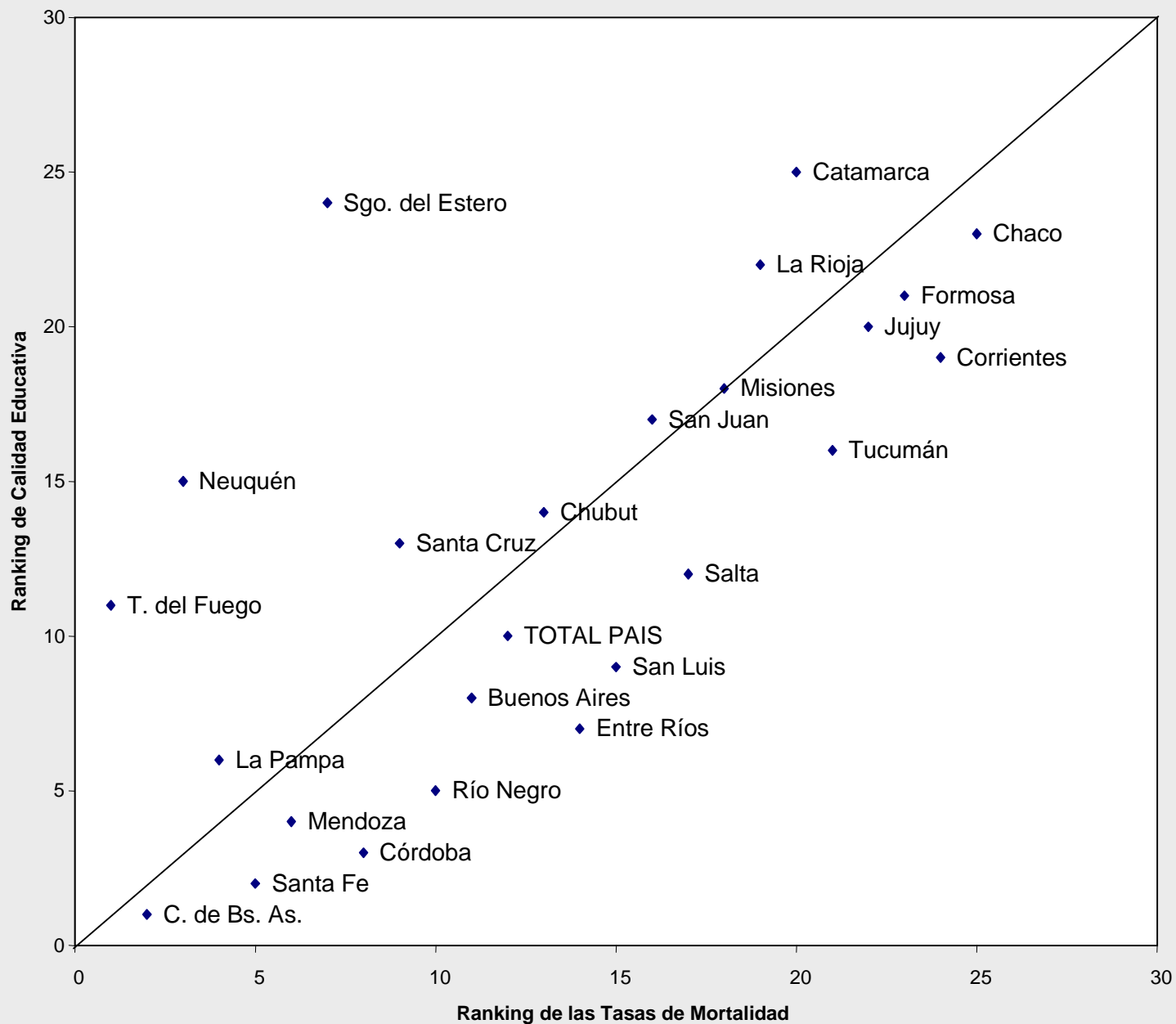
Recaudación tributaria



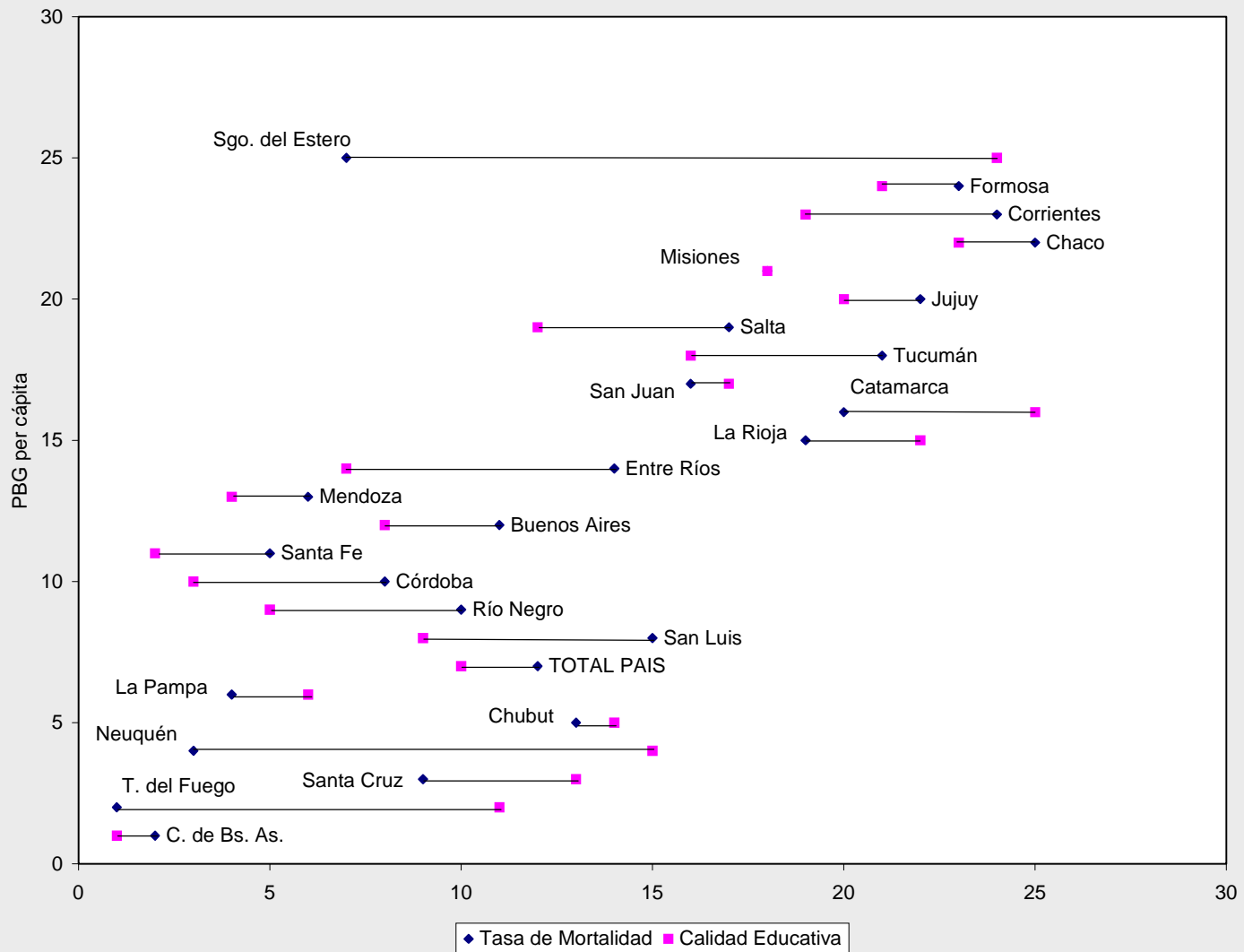
Descentralización de educación y salud públicas

- Etapas del proceso y alcances
- Motivaciones
- Debilidad de políticas sectoriales
- Resultados

Indicadores de gasto social

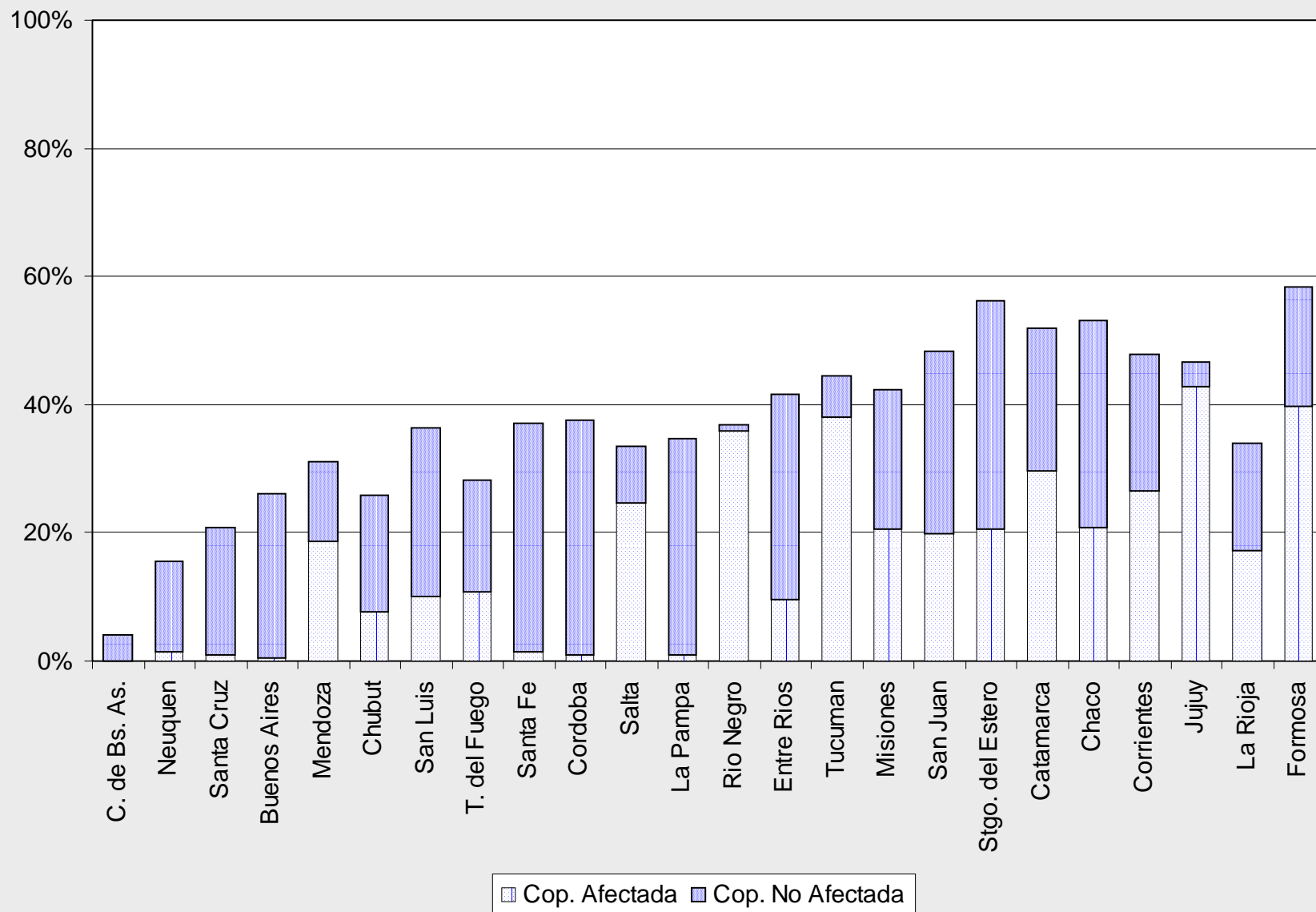


Indicadores sociales y PBG

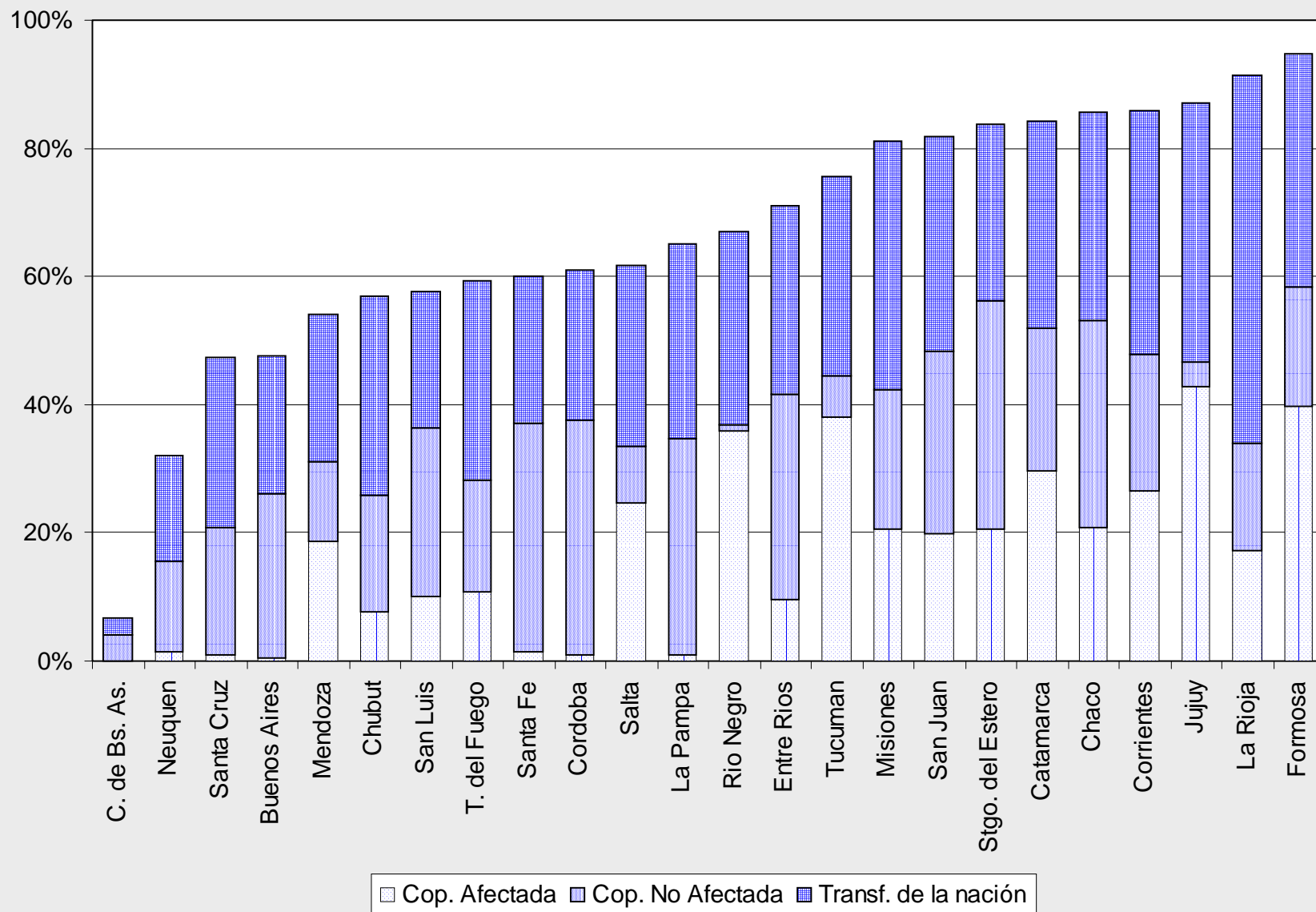


Financiamiento de la política social
descentralizada y estructura productiva
desequilibrada

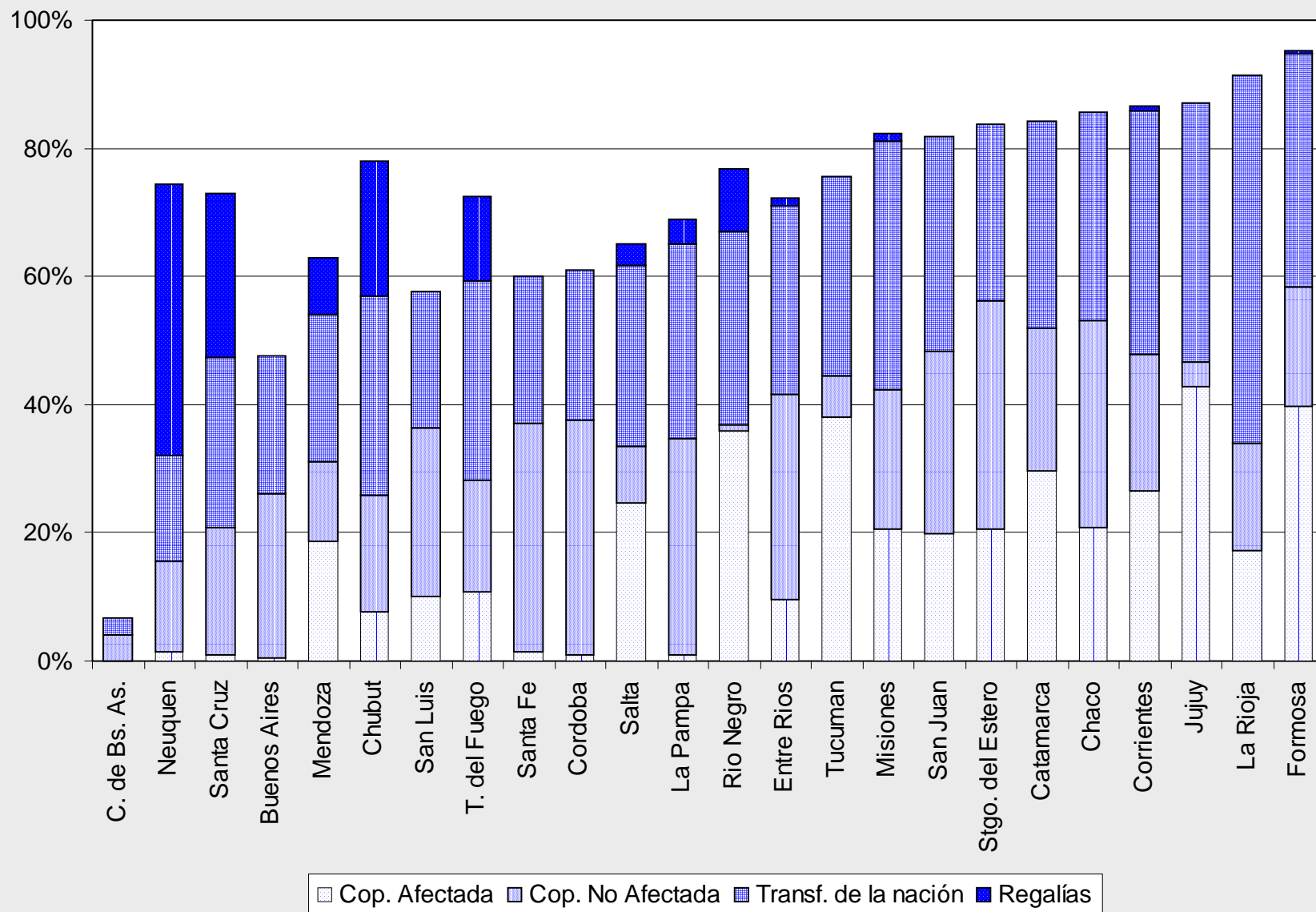
Ingresos provinciales



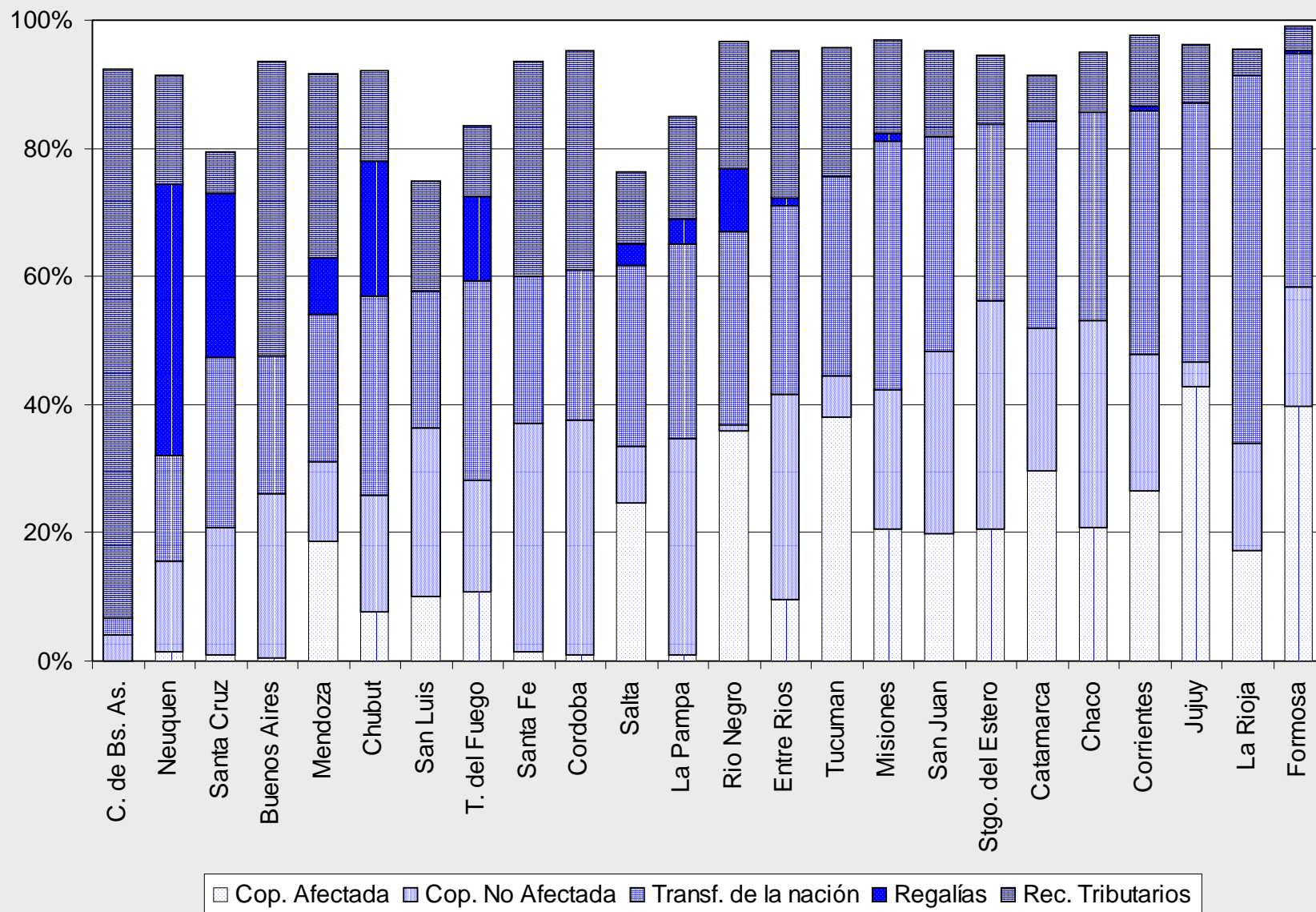
Ingresos provinciales



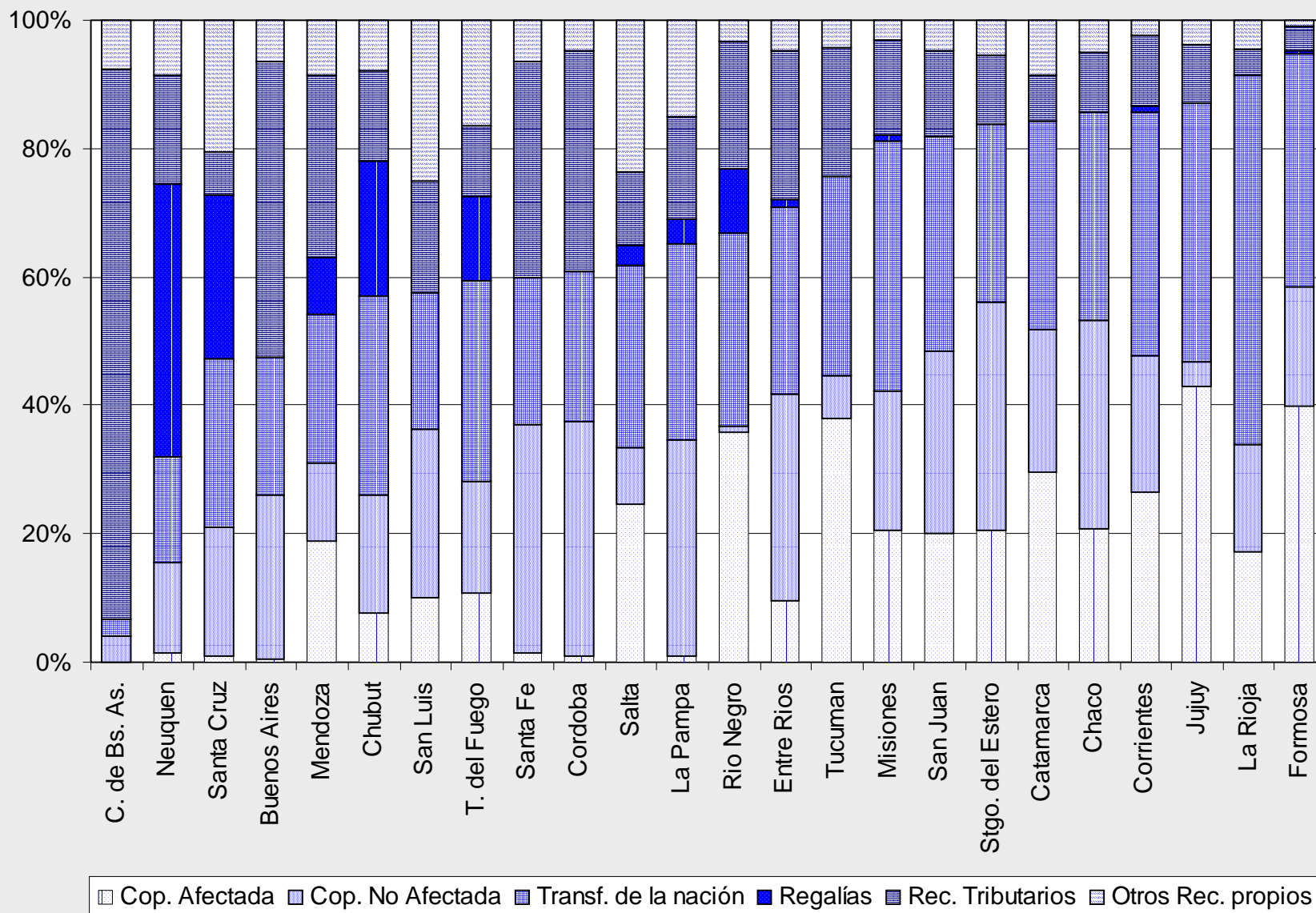
Ingresos provinciales



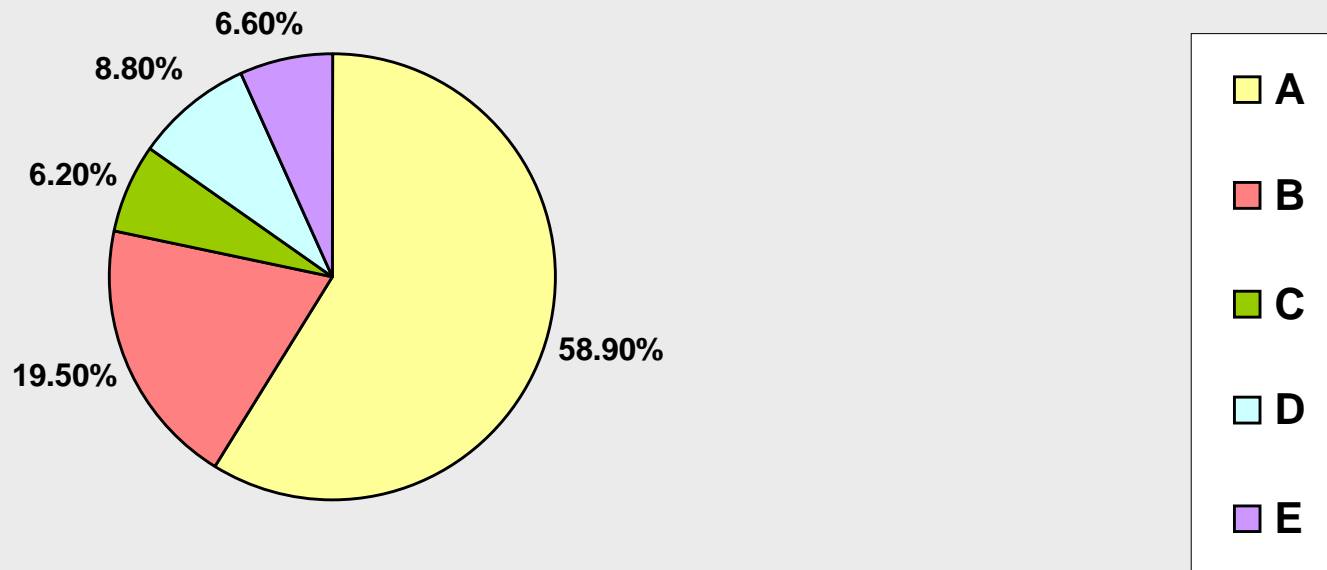
Ingresos provinciales



Ingresos provinciales



Distribución territorial del Producto Bruto Geográfico



A: Buenos Aires, Ciudad de Buenos Aires

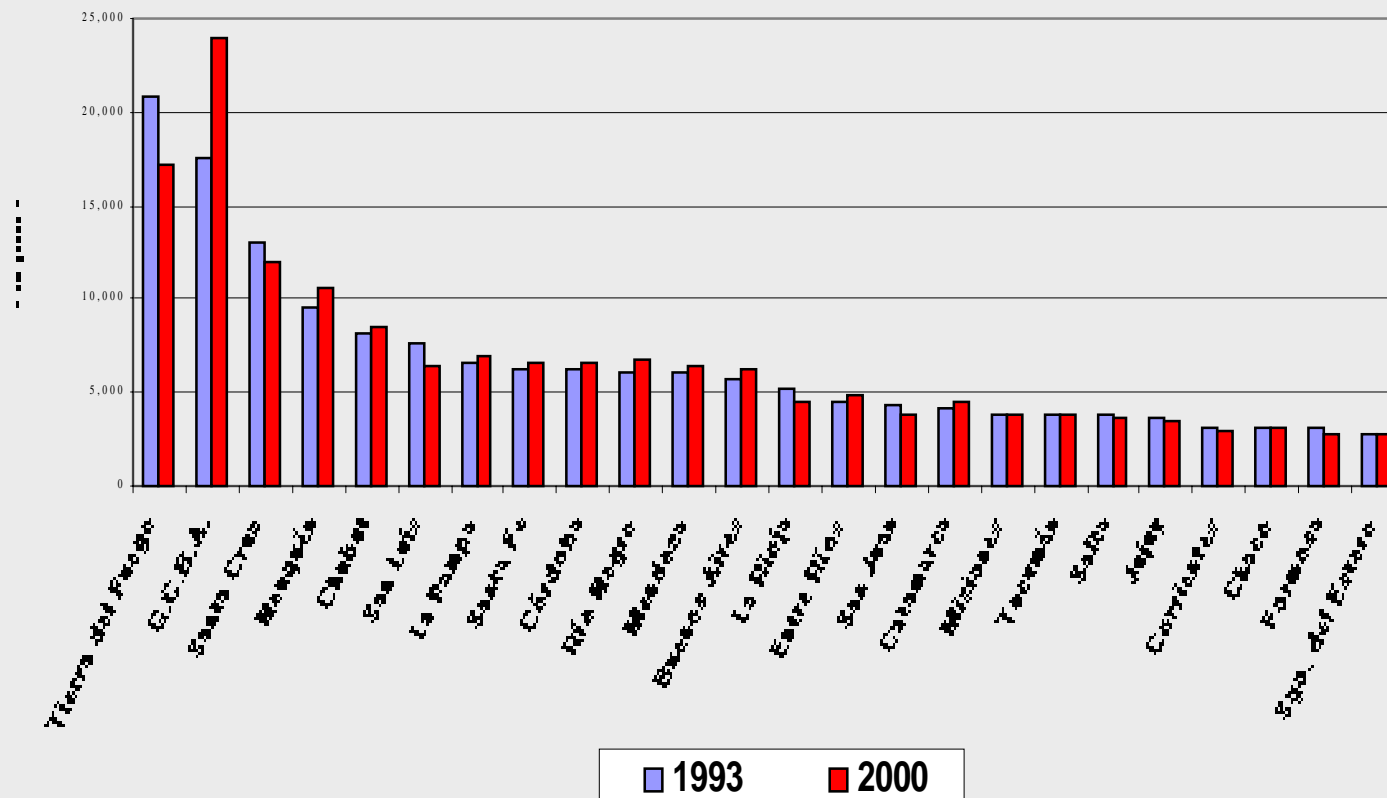
B: Córdoba, Santa Fe, Mendoza

C: Tucumán, Neuquén, Entre Ríos

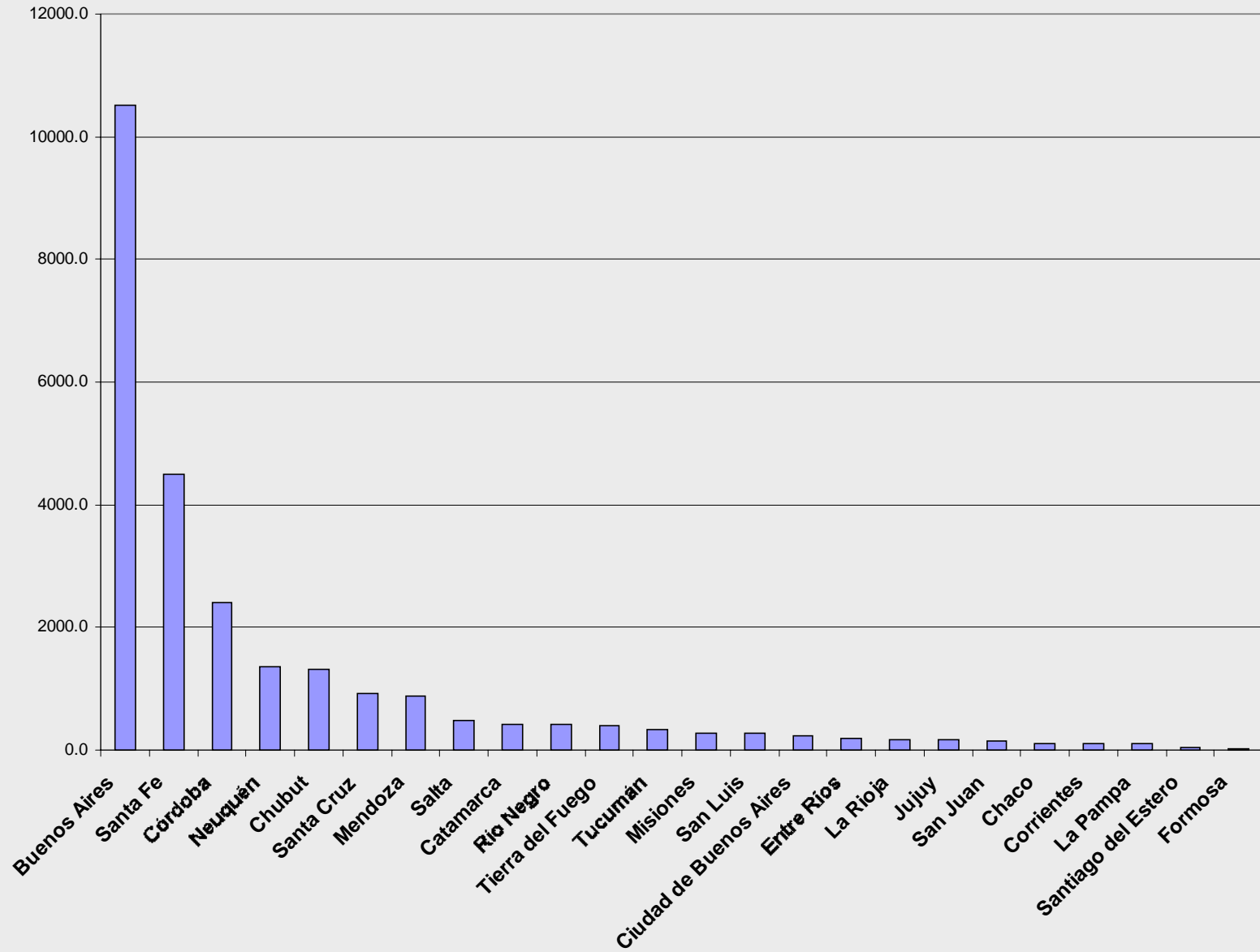
D: San Luis, Salta, Río Negro, Misiones, Chubut, Chaco, Corrientes.

E: Tierra del Fuego, Santiago del Estero, La Rioja, Catamarca, Formosa, Jujuy, La Pampa, San Juan

Producto Bruto Geográfico per cápita



EXPORTACIONES 2000



INVERSIÓN (1997-1999)

- 8 provincias concentraron 90% de la inversión de las 500 grandes
- 5 provincias totalizaron menos del 2%
- 5 provincias muestran Inv./PGB inferior al 2%
- 7 provincias con inversión pública superior a la privada

AGRUPAMIENTOS PROVINCIALES

I	Economía urbana de servicios	Ciudad de Buenos Aires
II	Estructuras económicas de gran dimensión, sectorialmente diversificadas.	Buenos Aires, Córdoba, Santa Fe Mendoza
III	Estructuras productivas basadas en uso intensivo de recursos no renovables	Chubut, Tierra del Fuego Neuquen, Santa Cruz
IV	Casos especiales de nuevo desarrollo económico, minero e industrial	Catamarca San Luis
V	Desarrollo intermedio de base agro-industrial alimentario	Entre Ríos, La Pampa Tucumán, Salta. Río Negro
VI	Desarrollo limitado con marcadas rigideces	Jujuy, San Juan Misiones
VII	Severo retraso productivo y empresarial	Corrientes, Chaco, Formosa, La Rioja, Santiago del Estero

Incertidumbres del escenario futuro

1. Escenario macro

- **Salida de la crisis**
- **Renegociación de deudas**
- **Nivel de actividad**
- **Mercado de trabajo**

Incertidumbres del escenario futuro

2. Reformas a las políticas públicas

- **Reforma tributaria**
- **Previsión social**
- **Política asistencial**
- **Coordinación del gasto social**
- **Financiamiento del gasto provincial**

Información macroeconómica relevante de los diferentes escenarios

Variables	Escenario Básico	Escenario Alternativo 1	Escenario Alternativo 2
Crec. PIB real 2003/2005	3.0%	6.0%	1.0%
Crec. PIB real 2006/2008	3.0%	3.0%	1.0%
Inflación 2003	16.0%	16.0%	30.0%
Inflación 2004	8.0%	8.0%	20.0%
Inflación 2005/2008	7.0%	7.0%	20.0%
Crec. Inversión	10.0%	20.0%	3.0%
Crec. Exportaciones	7.0%	9.0%	4.0%
Tipo cambio nominal 2003	\$3.10	\$2.80	\$3.48
Tipo cambio nominal 2004	\$3.00	\$2.50	\$3.75
Tipo cambio nominal 2005	\$3.00	\$2.50	\$4.18
Tipo cambio nominal 2006	\$3.00	\$2.50	\$4.93
Tipo cambio nominal 2007	\$3.00	\$2.50	\$5.82
Tipo cambio nominal 2008	\$3.00	\$2.50	\$6.87

Resultado primario en el escenario base

CONCEPTO	Promedio 1993/95	Promedio 1996/01	Promedio 1993/01	Efectivo 2002	Promedio 2003/08	Año 2008
I) Ingresos corrientes y de capital	18.64	18.88	18.92	16.45	18.62	19.24
- Ingresos tributarios	17.36	17.28	17.31	14.86	17.19	17.81
- Otros ingresos	1.28	1.60	1.61	1.59	1.43	1.43
II) Gastos corrientes y de capital	17.46	18.24	17.98	15.78	16.21	16.74
- Gastos de consumo y operación	3.35	3.16	3.22	2.68	2.73	2.71
- Prestaciones a la seguridad social	5.94	5.98	5.97	4.94	4.16	3.86
- Transferencias al Sector Privado	1.23	2.02	1.76	2.60	3.04	3.34
- Transferencias al Sector Público	6.29	6.69	6.56	4.89	5.66	5.75
. Provincias y MCBA	5.69	6.10	5.96	4.41	5.24	5.37
. Universidades y otras	0.60	0.60	0.60	0.47	0.42	0.39
- Otros gastos	0.65	0.38	0.47	0.68	0.20	0.20
- Sin discriminar	0.00	0.00	0.00	0.00	0.41	0.87
III) Resultado Primario	1.18	0.65	0.95	0.68	2.41	2.50

Resultado primario bajo escenarios alternativos

CONCEPTO	Escenario Alternativo 1			Escenario Alternativo 2		
	Año 2003	Promedio 2004/08	Año 2008	Año 2003	Promedio 2004/08	Año 2008
I) Ingresos corrientes y de capital	17.56	18.79	19.27	17.02	18.15	18.86
- Ingresos tributarios	16.17	17.41	17.89	15.63	16.75	17.47
- Otros ingresos	1.39	1.39	1.39	1.39	1.39	1.39
II) Gastos corrientes y de capital	15.51	16.29	16.77	14.74	15.65	16.36
- Gastos de consumo y operación	2.68	2.63	2.62	2.58	2.57	2.56
- Prestaciones a la seguridad social	4.35	3.79	3.54	4.07	3.96	3.88
- Transferencias al Sector Privado	2.69	3.41	3.66	2.52	3.24	3.32
- Transferencias al Sector Público	5.60	5.64	5.74	5.39	5.49	5.70
. Provincias y MCBA	5.17	5.25	5.38	4.98	5.09	5.31
. Universidades y otras	0.44	0.38	0.36	0.41	0.40	0.39
- Otros gastos	0.19	0.19	0.19	0.18	0.18	0.18
- Sin discriminar	0.00	0.63	1.03	0.00	0.21	0.72
III) Resultado Primario	2.04	2.50	2.50	2.28	2.50	2.50