




Panorama del empleo hoy
¿Qué buscan las empresas?

Cristina Bomchil

UCEMA - Mayo 2009





Panorama económico mundial

Crisis internacional:

- Epicentro en Estados Unidos.
- Exagerado crecimiento de hipotecas “subprime” desde 2002, por bajas de tasas luego de la crisis de las .com y caída de las torres.
- Fallas en la regulación del mercado financiero.
- Sobrevaluación de activos.
- Aumento de la tasa para los deudores hipotecarios.
- Contracción del crédito.
- Repercusión mundial por la fuerte globalización.

▶ PBI en las grandes economías mundiales

Producto Interno Bruto *Variaciones interanuales en %, real*

	2008	IV-08	Proyecciones 2009	
			FMI	OECD
Estados Unidos	1.1	-0.8	-2.8	-4.0
Gran Bretaña	0.7	-2.0	-4.1	-3.7
Alemania	1.3	-1.7	-5.6	-5.3
Francia	0.7	-1.0	-3.0	-3.3
Italia	-1.0	-2.9	-4.4	-4.3
Japón	-0.6	-4.3	-6.2	-6.6
China	9.0	6.8	6.5	6.2
Brasil	5.1	1.2	-1.3	-0.3

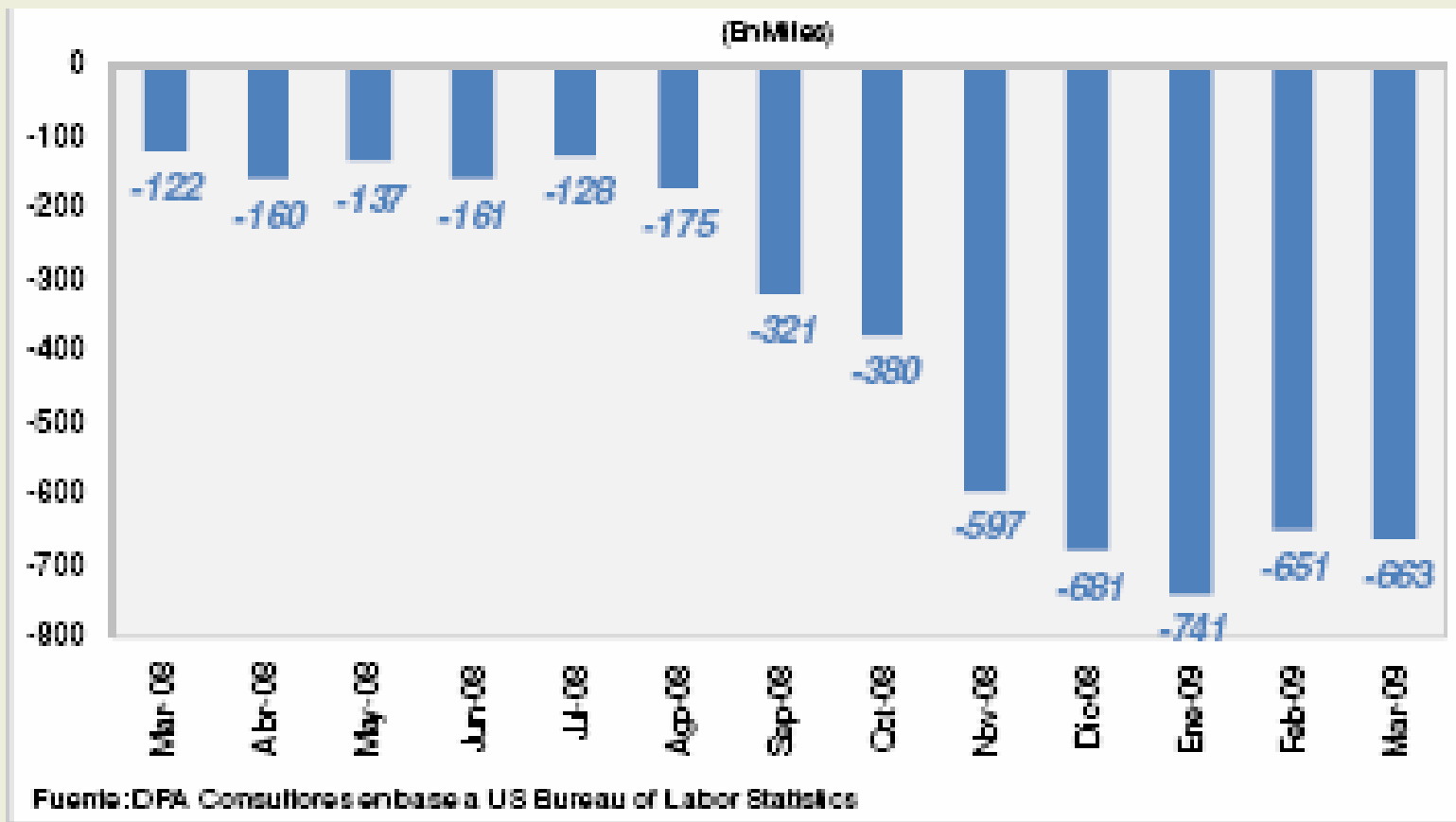
Fuente: DPA Consultores en base a FMI y OECD

► **Graves consecuencias: desempleo, inflación, casi deflación**

	Desempleo			Inflación (CPI)		
	2008	Ultimo Dato		2008	Ultimo Dato	
EEUU	5.8	8.5	Mar-09	3.8	-0.4	Mar-09
Gran Bretaña	5.6	6.3	IV-08	3.6	-0.1	Mar-09
Alemania	7.3	8.6	Mar-09	2.6	0.5	Mar-09
Francia	7.8	8.6	Mar-09	2.8	0.3	Mar-09
Italia	6.8	6.9	IV-08	2.9	1.2	Mar-09
Irlanda	6.3	10.0	Feb-09	3.3	5.1	Mar-09
España	11.3	15.5	Feb-09	4.0	-0.1	Mar-09
Japón	4.0	4.4	Feb-09	1.4	0.0	Feb-09

Fuente: DPA Consultores en base a BEA,INE, Statistisches Bundesamt,UK Statistics Authority,OECD,Eurostat, INSEE

▶ Destrucción de puestos de trabajo, en USA



5.000.000 de personas despedidas en un año / 13.000 por día



Argentina

Ambiente negativo: caída en el nivel de confianza en la gestión del gobierno.





Fuerte recesión

El nivel de la actividad industrial está un 8 a 9% por debajo de un año atrás

IPI FIEL: -8,9%

IPI OJF: -7,7%

Caídas

IPI-FIEL	
Automotores	-55.1%
Metalmecánica	-26.1%
Metálicas básicas	-24.4%
Sus. y prod. químicos	-17.5%
Minerales no metálicos	-5.8%
Refinación del petróleo	-4.9%
Productos textiles	-4.4%
Papel y cartón	-4.0%
Alimentos y bebidas	-2.1%

Subas

IPI-FIEL	
Productos del tabaco	6.4%



Fuerte recesión (cont.)

- **La construcción:** según el índice CONSTRUYA hay una caída interanual del 20% en el primer cuatrimestre, en ventas de insumos.
- **Sector inmobiliario:** en la Pcia. de Bs. As. cayó la venta de propiedades 40% en el primer trimestre 2009, comparado con 2008.
- **El campo:** según la FAA; caída del complejo agropecuario de los ingresos del 56% respecto de la campaña 2007/2008 (porotos, aceites y derivados de soja y girasol, y maíz y trigo en grano).
- **Las ventas minoristas:** están entre 10% y 15% por debajo. **El comercio exterior** (importaciones): - 30% en el primer cuatrimestre, - 43% que abril del 2008.
- **Caída estimada del PBI:** - 2.2% y - 5.1% respecto 2008.



El desempleo en Argentina

- Se estima para fin de año un desempleo de 10% y 12% de la población activa (entre 300.000 y 650.000 nuevos desocupados). Para Fiel en el primer trimestre el empleo formal cayó 1,5%, el desempleo es del 11% y a fin de año lo estima en 12,3%.
- Afecta más al área informal (4 de cada 10 trabajadores).
- Los más afectados: construcción, automotriz, metalúrgica, turismo, comercio y confecciones textiles. En la construcción el empleo cayó 13% en el primer bimestre respecto del mismo bimestre de 2008 (IERIC).
- Según la Consultora Tendencia, se elevó 300% el promedio mensual de despidos respecto de 2008 (en marzo de 20.362 personas).
- Según INDEC, solo el 1,8% de los empresarios cree que tomará gente en el próximo trimestre. El año pasado, el 16,8% era optimista.
- El seguro de desempleo tiene un tope de \$ 400.
- Planes como Recuperación Productiva (REPRO): 64.739 empleados de 1.203 empresas reciben una ayuda de \$ 600.
- Falta de generación de nuevos puestos. Las empresas no se quieren desprender de su personal calificado (2002).

¿Qué buscan las empresas?

- El perfil del profesional que hoy pide el mercado
- Las competencias
- Alta dirección
- La evolución de las búsquedas / IDE
- Los sectores más demandados
- Las funciones más requeridas



Los perfiles de los profesionales y ejecutivos requeridos

- Mucho más exigentes – hay menos proyectos y más selectivos.
- Estos requerimientos se suman a los del pasado:

Formación técnica	—————→	Innovación
Profesional	—————→	Managers
Calificado	—————→	Talentoso
Comprometido	—————→	Entrepreneur



Competencias

- Liderazgo
- Autonomía y toma de decisiones
- Creatividad e innovación
- Negociación
- Visión estratégica y de negocio
- Orientación al servicio y a la calidad
- Dirigido a resultados
- Iniciativa
- Flexibilidad y adaptabilidad
- Trabajo en equipo y relaciones interpersonales
- Integridad



Alta dirección

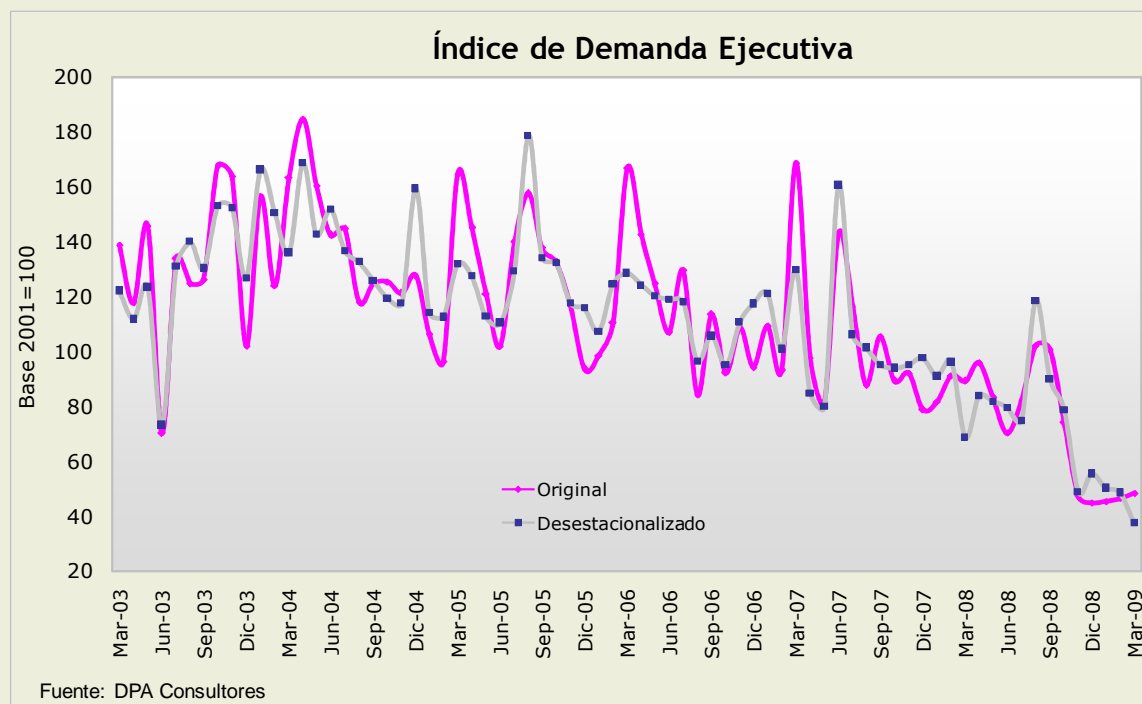
Cambios de timón. Una crisis diferente. Necesidad de cambios estructurales.

Se valora:

- La **experiencia** pero con **creatividad**. Se extiende el rango de edad.
- **Realismo** pero con **capacidad para motivar**, crear sinergia en los equipos, transmitir **optimismo**.
- **Capacidad para implementar** acciones concretas (eficientizar):
 - Reducir estructura de costos y capital de trabajo.
 - Vincularse con los clientes con flexibilidad.
 - Supervisión cercana: mayor centralización.



IDE – Índice de Demanda Ejecutiva



marzo 2009: 37,6

-22,8% respecto de febrero

-45,8% respecto de marzo 2008

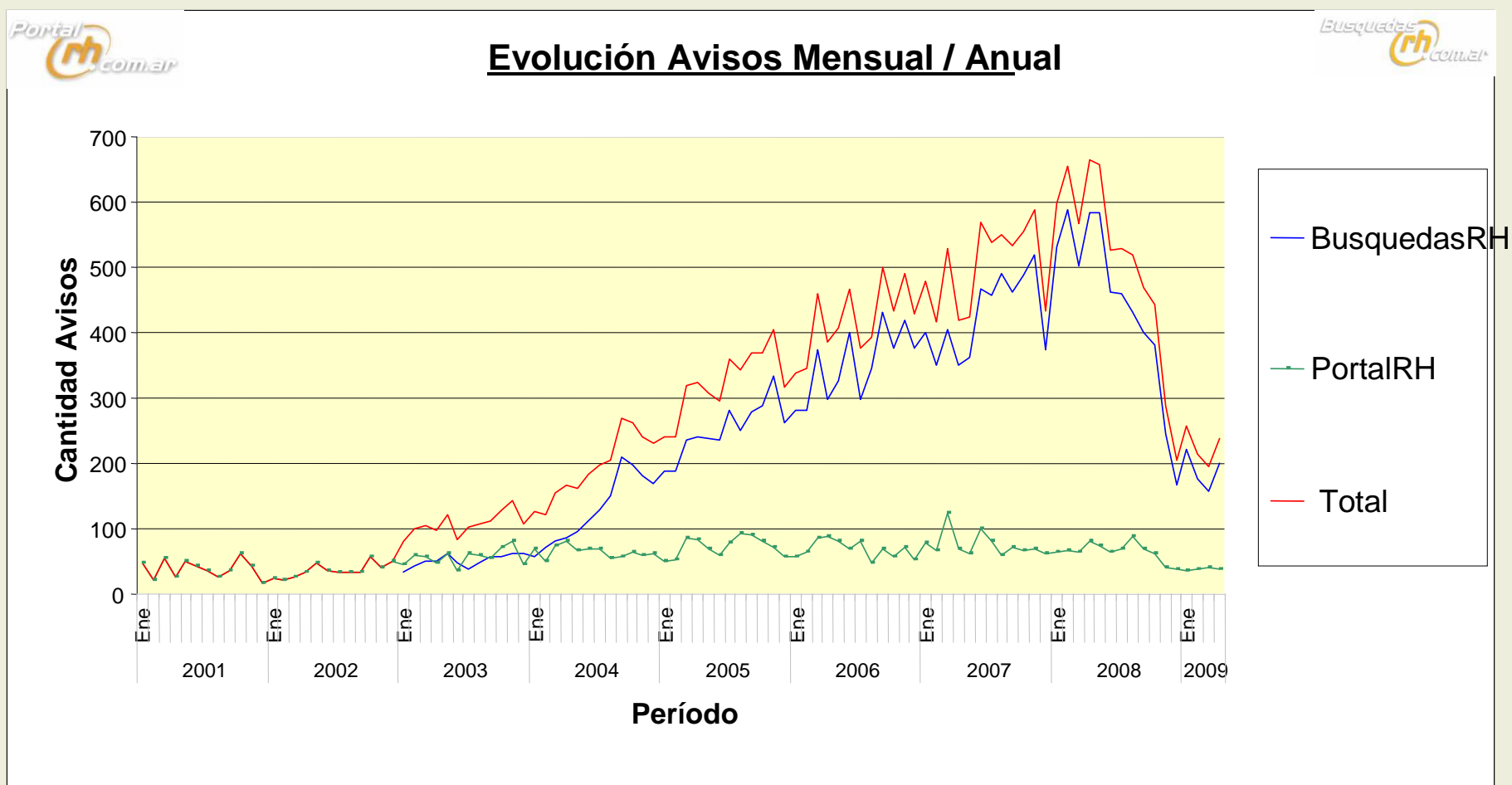
Valor promedio del primer trimestre 2009: 45,6.

Tanto marzo como el valor promedio del primer trimestre 2009 son los más bajos desde que se construyó el IDE, cuyos mínimos fueron en diciembre 2001 y primer trimestre 2002, con registros de 51 y 55,2 respectivamente.

La demanda de ejecutivos del primer trimestre 2009 muestra un retroceso del 25% respecto del trimestre anterior y 43,5% inferior al promedio del año anterior.



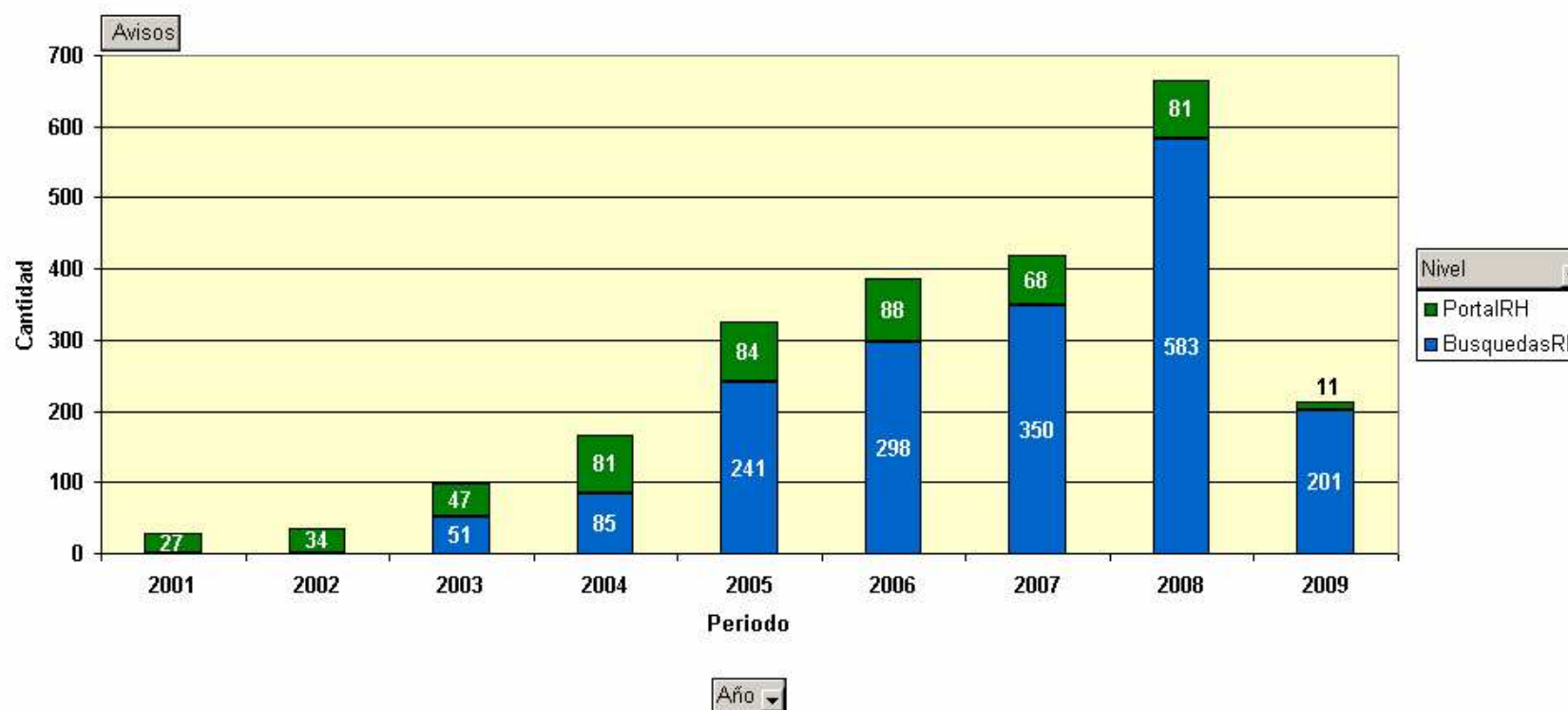
Avisos publicados



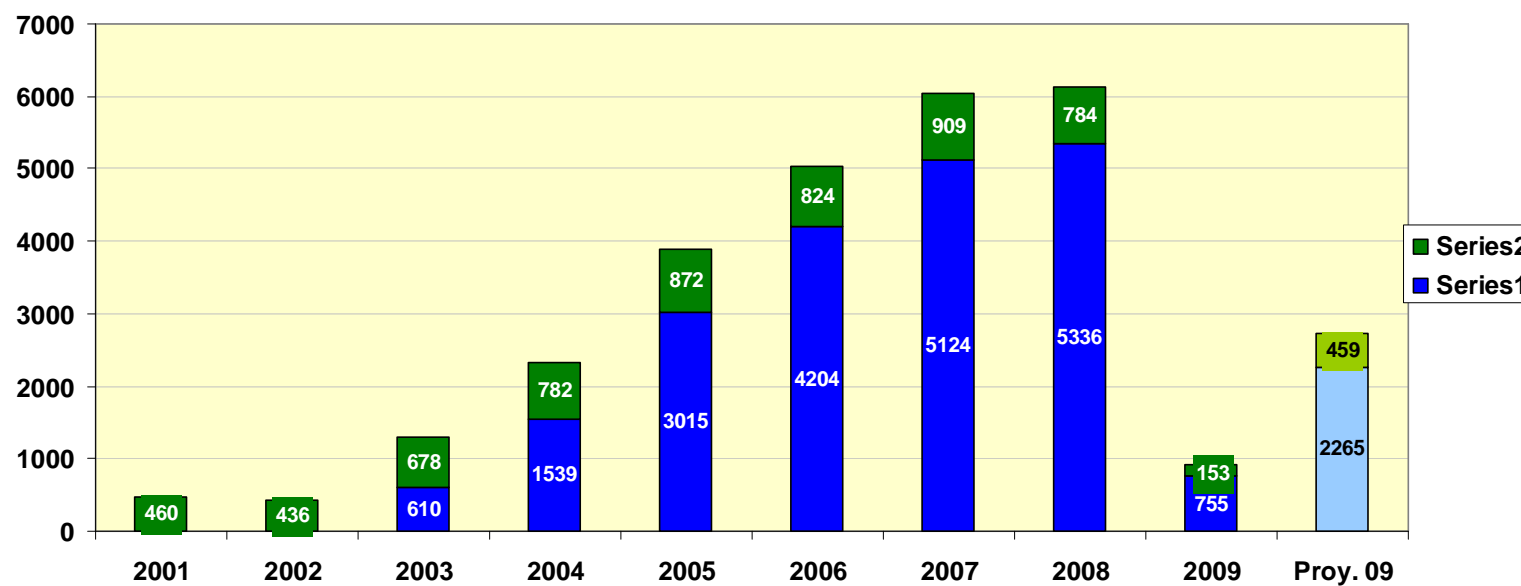
Area (All) Mes Abr



Avisos Publicados PortalRH / BúsquedasRH Comparativo Abril 09 vs. Abril años Anteriores



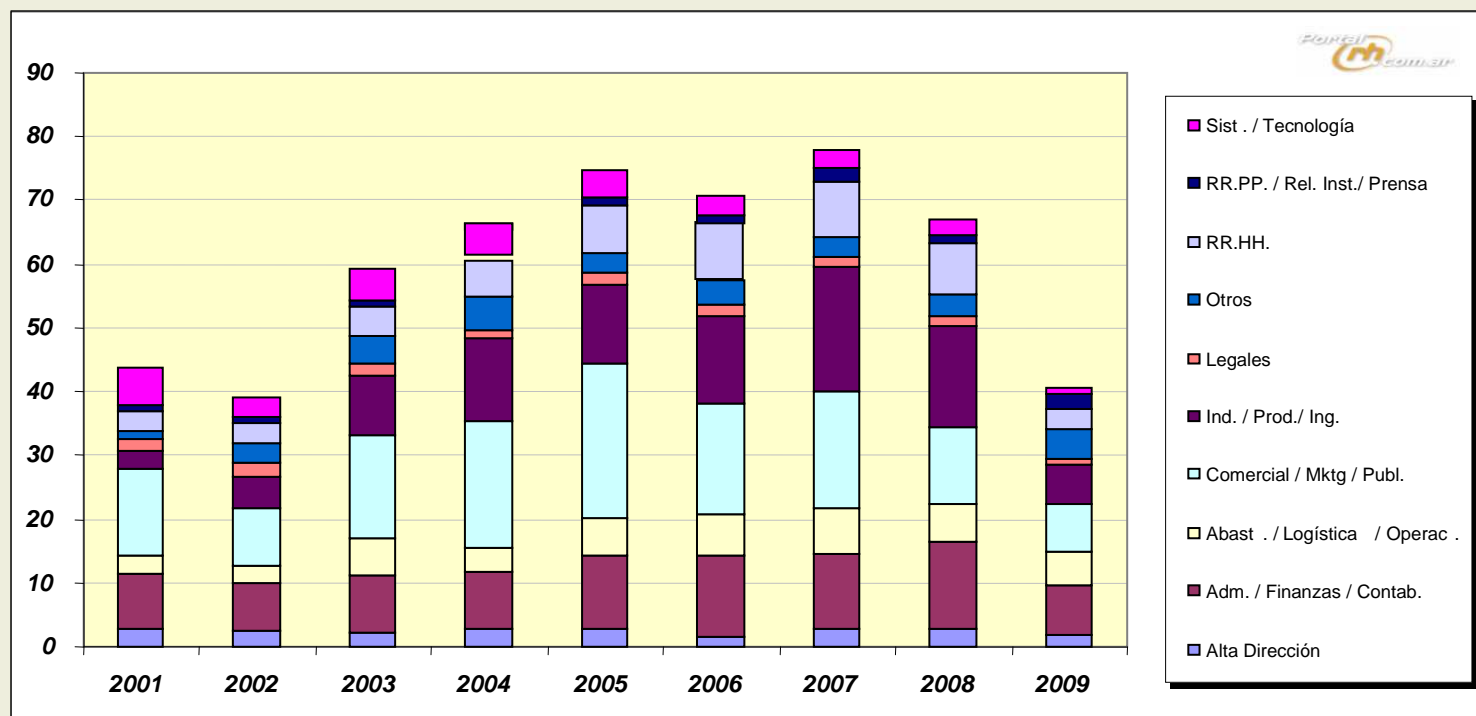
Avisos Publicados PortalRH / BúsquedasRH Cantidad Absoluta Acumulada. Abril 09



Series1: Búsquedasrh - Series2: Portalarh



Distribución promedio de avisos por área



2008

Ind. / Prod. / Ing.: 24%

Adm. / Finanzas / Contab.: 21%

Comercial / Marketing y Publicidad: 19%

2009

Adm. / Finanzas / Contab.: 21%

Comercial / Marketing y Publicidad: 20%

Ind. / Prod. / Ing.: 16%



Sectores más demandados

Empresas de Servicios

Seguros

Salud

Servicios Profesionales y Consultoría (boutiques)

Shared - Services

Consumo Masivo

Tabaco

Marcas Blancas

Empresas de Tecnología y Telecomunicaciones (eficiencia de procesos / reducción de costos)

Agribusiness / Biotecnología

Ingeniería y Construcciones de Obras Infraestructura y Privadas (oleoductos – sector petrolero)



Funciones más demandadas

- Financieras: reducción de costos y riesgos.
- Comercial: redoblar la apuesta – innovar.
- Recursos Humanos: asuntos gremiales y desarrollo de talento.

Muchas gracias!