



Mejores Empresas de Argentina 2021

**Transformando la empresa Argentina.
¡Regístrate hoy sin costo!**



Sponsors del Programa

Deloitte.

 **Santander**

 **UCEMA**

Contenido

Introducción	03
Un programa único con reconocimiento a nivel local y global	04
¿Quién puede registrarse?	05
Participar es más fácil de lo que creés	06
Beneficios para las empresas reconocidas	08
Mapa de Valor Deloitte™	09
FAQ	11
Sponsors del programa	12
Contactanos	13



Mejores Empresas de Argentina (MEdA)

Mejores Empresas de Argentina (MEdA) en asociación con el Banco Santander y la Universidad del CEMA busca reconocer e impulsar a las medianas empresas* privadas argentinas que se destacan por su éxito organizacional y su alto nivel de desempeño en la gestión de negocios.



Sponsors del Programa

Deloitte.

 **Santander**

 **UCEMA**

*Tener ventas/ingresos anuales en 2019 entre AR\$ 600 millones y AR\$ 6.000 millones.

Un programa único con reconocimiento a nivel local y global

Desde su origen en Canadá, en 1993, el programa se ha expandido a más de 21 países; los lanzamientos en 2020 incluyen: Argentina, Brasil, Colombia, India, Nueva Zelanda y Suiza.



¿Quién puede registrarse?

Los criterios de elegibilidad para ingresar al programa son los siguientes:



Ser una empresa privada, mayoritariamente argentina



Tener ventas/ingresos anuales en 2019 entre AR\$ 600 millones y AR\$ 6.000 millones



Tener una operación mínima de 5 años



Presentar estados financieros auditados de los últimos 3 años



Disposición para compartir información de su estrategia y resultados

Las siguientes compañías no son elegibles

- Empresas públicas
- Multinacionales extranjeras y sus filiales
- Cooperativas de crédito, compañías de seguros, bancos y cooperativas
- Organizaciones benéficas, organizaciones sin fines de lucro y sus filiales
- Agencias del sector público / propiedad del gobierno
- Asociaciones civiles

Participar es más fácil de lo que creés





Recibí SIN COSTO una valoración integral de tu empresa

¡Aplicá hoy!

Todas las empresas que concluyen el proceso, sin importar el resultado, **reciben sin costo un reporte de retroalimentación**, elaborado por un equipo multidisciplinario de expertos, en el cual se **identifican sus principales fortalezas y áreas de oportunidad**, así como su **posición respecto a la industria**.

Beneficios para las empresas reconocidas



Designación con prestigio internacional como parte de las Mejores Empresas de Argentina



Acceso a conocimiento y fuentes de capital intelectual



Diagnóstico de la empresa con relación al sector



Asesoría de negocios por parte de los promotores



Relaciones y alianzas con otras empresas participantes



Mejora continua de los procesos de negocio



Fortalecimiento y posicionamiento de marca



Publicidad y cobertura en diferentes medios



Difusión como historia de éxito empresarial



Invitaciones a eventos de celebración de los ganadores (simposio & gala)



Sentido de pertenencia y orgullo a los empleados



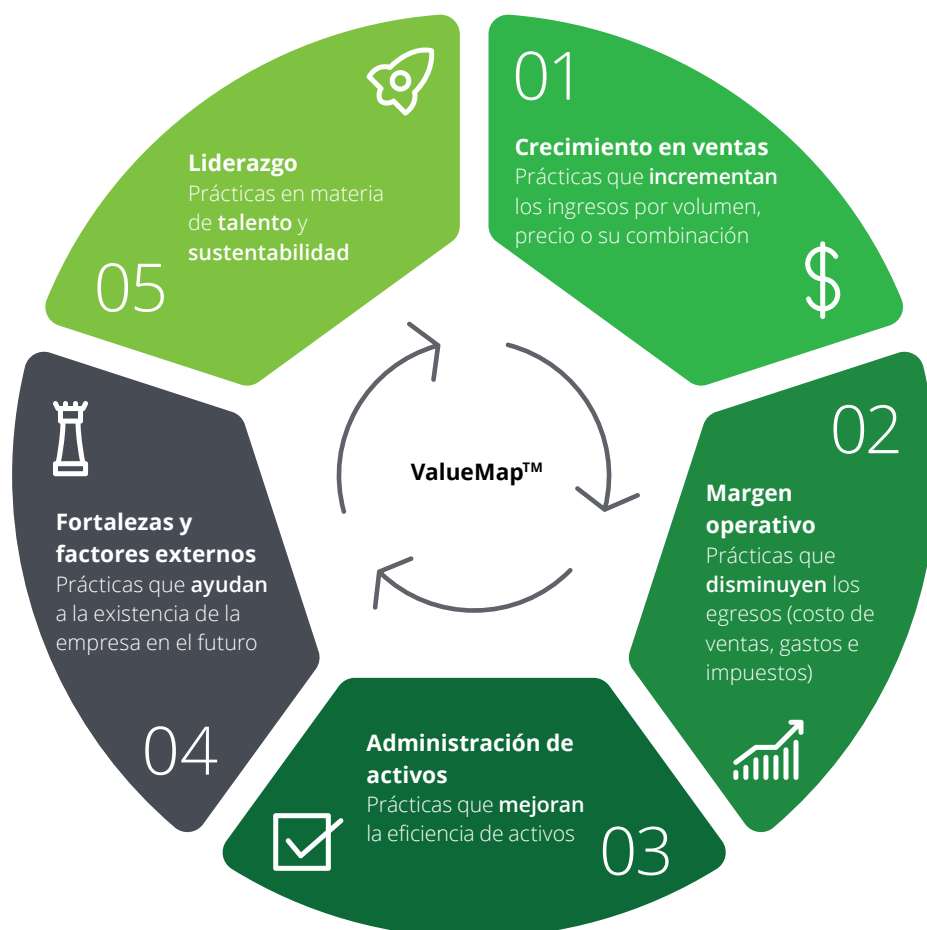
¡Aplicá hoy!



Mapa de Valor Deloitte™

El Mapa de Valor de Deloitte (ValueMap™) es el marco de referencia utilizado para evaluar a las compañías que se encuentran en el proceso de selección para ser una de las Mejores Empresas de Argentina. Este es el resultado de más de veinte años de

experiencia de Deloitte y es un modelo de trabajo que demuestra cómo una empresa genera “valor” y qué acciones debe tomar para mejorar operaciones y resultados a través de cinco impulsores:





Pasos para incrementar valor para los accionistas

Es fácil decir que el valor para los accionistas es importante. No es tan fácil hacer que influyan en las decisiones que se toman cada día: dónde invertir tiempo y recursos, cómo hacer las cosas de la mejor manera y, finalmente, cómo ganar en el mercado competitivo.

Este mapa está diseñado para acelerar la conexión entre acciones que se pueden tomar y el valor para los accionistas. No es una ciencia y no está completo, pero puede ser un punto de inicio del proceso para enfocarse en las cosas que más importan y después elegir maneras prácticas de hacerlas.

Existen dos formas simples de utilizar el Mapa de Valor Deloitte™:

Iniciar desde arriba y trabajar hacia abajo, preguntando a cada paso: ¿Cómo podemos mejorar este proceso? Esto permitirá asegurar que las tácticas vienen encaminadas desde los objetivos de valor.

Iniciar desde abajo y trabajar hacia arriba, cuestionando: ¿Por qué estamos llevando a cabo este proceso? De esta manera es posible asegurar que cada táctica va encaminada hacia la creación de valor para los accionistas.

Versión condensada

Crecimiento en ventas				
Volumen			Precio	
Conseguir nuevos clientes	Mantener y crecer clientes actuales	Aprovechar activos generadores de ingresos	Optimizar precios	
Margen Operativo				
Gastos generales		Costo de ventas		Planeación fiscal
Mejorar la eficiencia de interacción con el cliente	Mejorar la eficiencia de servicios compartidos	Mejorar la eficiencia del desarrollo y producción	Mejorar la eficiencia de logística y prestación de servicio	Mejorar la eficiencia de impuestos
Administración de activos				
Propiedades, plantas y equipo	Inventario		Cuentas por cobrar y por pagar	
Mejorar la eficiencia de propiedades, plantas y equipo	Mejorar la eficiencia en inventarios		Mejorar la eficiencia de cuentas por cobrar y por pagar	
Fortalezas y factores externos				
Fortalezas			Factores Externos	
Mejorar la eficacia de la administración y gobierno		Mejorar las capacidades de ejecución	Mejorar la capacidad de reacción y adaptación	
Liderazgo				
Gente		Sustentabilidad		
Mejorar el desempeño del talento		Equilibrar las necesidades económicas, sociales y ambientales		

FAQ

¿Hay un costo por participar en el Programa?

No hay costo para participar en el programa.

¿Me tomará mucho tiempo?

Nos encargamos de simplificar el proceso de documentación para hacerlo lo más ágil posible. Nuestra evaluación es exhaustiva y, por lo tanto, requiere información suficiente, sin embargo, el retorno del tiempo y esfuerzo invertido, se verá reflejado en la calidad y alcance del reporte de retroalimentación.

¿La información financiera de mi empresa será pública?

No. La confidencialidad de su información financiera es vital para la integridad y el éxito continuo del programa. Solo tu(s) coache(s), quienes guiarán tu proceso de documentación y trabajarán directamente contigo, y el equipo técnico de evaluadores verán la información confidencial.

¿Es suficiente mi crecimiento en ingresos, para la calificación?

El crecimiento financiero es un atributo clave, pero no es el único criterio bajo el cual se evalúa. Nosotros también diagnosticamos medidas de estrategia, compromiso y capacidad para retener el talento.

¿Cómo protegemos tu información?

- La información es **resguardada por Deloitte**, quien cuenta con la certificación **ISO 27001**
- **Todos los participantes** en el programa firman **acuerdos de confidencialidad**
- Contamos con un **sistema robusto** para **autenticación** de usuarios



Sponsors del programa

Deloitte.

Es la firma privada número uno de servicios profesionales del mundo por volumen de facturación. Su misión es contribuir a la excelencia de nuestros clientes y de nuestra gente. Es nuestro patrocinador de servicios profesionales y aportará su conocimiento en asesoría empresarial durante el desarrollo del programa MEaA.

Santander

Santander Argentina es el primer banco privado del sistema financiero argentino en ahorro (depósitos más fondos comunes). Nuestra misión es contribuir al progreso de las personas y las empresas.

La entidad cuenta con 430 sucursales tradicionales, 8 sucursales de integración social, 5 oficinas digitales, 3 Work Cafés, más de 3,7 millones de clientes (entre ellos 2,7 millones de clientes digitales, más de 320 mil MiPymes y 1.300 empresas corporativas), más de 8.000 empleados y tiene presencia en 22 provincias y en la Ciudad de Buenos Aires.

Santander Argentina desarrolla, asimismo, un amplio programa de banca responsable, que focalizado en la educación superior mantiene más de 86 convenios de colaboración con universidades públicas y privadas.

UCEMA

Es una prestigiosa y reconocida institución de educación superior sin fines de lucro, de carácter privado. Tiene como fin formar líderes para el mundo empresarial, político y académico, a través de la investigación original que contribuya al avance del conocimiento, transmitiéndolo por medio de métodos de enseñanza de alta calidad. Su aporte como patrocinador académico en el programa, será la transmisión y generación de ciencia y conocimiento a las empresas.

Contactanos

Horacio Dinice

Socio Líder de Clientes e Industrias

Spanish Latin America - Región Cono Sur
hdinice@deloitte.com

Francisco Maletti

Director Mejores Empresas de Argentina

Spanish Latin America - Región Cono Sur
Tel: + 54 911 5952 7030
fmaletti@deloitte.com



Para más información visitá la página web:

<https://registro.mejoresempresasdeargentina.com>



Email: medar@mejoresempresasdeargentina.com

[www.deloitte.com/co/Servicios/Mejores Empresas de Argentina](http://www.deloitte.com/co/Servicios/Mejores%20Empresas%20de%20Argentina)

Mejores Empresas de Argentina

Florida 234
Ciudad Autónoma de Buenos Aires
Argentina

En reconocimiento como "MEJORES EMPRESAS de ARGENTINA" (en lo sucesivo el "RECONOCIMIENTO"), lo otorga Deloitte & Co S.A. ("DELOITTE ARGENTINA"), de manera conjunta con la Universidad del CEMA ("UCEMA") y el Banco Santander Río S.A (SANTANDER) (en lo sucesivo los "COPATROCINADORES"), a las empresas (en lo sucesivo las "EMPRESAS PARTICIPANTES") que se inscriban de forma gratuita en el portal <https://registro.mejoresempresasdeargentina.com/> (en lo sucesivo el "SITIO"), quienes participarán en un proceso de análisis llevado a cabo por los COPATROCINADORES, respecto de sus prácticas de negocio en la República Argentina. Concluido el proceso de análisis, los COPATROCINADORES determinarán a cuál de las EMPRESAS PARTICIPANTES se les otorgará el RECONOCIMIENTO.

El proceso de análisis al que se hace referencia el párrafo que antecede, no implica la prestación de servicios de cualquier naturaleza, directa o indirectamente, por parte de cualquiera de los COPATROCINADORES, es decir, la revisión que llevarán a cabo DELOITTE ARGENTINA y los COPATROCINADORES no tendrá en ningún momento el carácter de auditoría de estados financieros, ni sustituirá obligaciones legales a cargo de las EMPRESAS PARTICIPANTES.

Las EMPRESAS PARTICIPANTES aceptan y se obligan, desde el momento en que se inscriben en el SITIO, con los términos y condiciones para la obtención del RECONOCIMIENTO. Asimismo, manifiestan conocer los alcances del mismo, las bases para participar en él y la mecánica de evaluación contenida en el sitio <https://registro.mejoresempresasdeargentina.com/>; derivado de lo anterior, aceptan desde este momento que la decisión del jurado es inapelable.

Sponsors del Programa

Deloitte.

 **Santander**

 **UCEMA**