

ÍNDICE VIENTO DE COLA: FEBRERO 2021

Otro mes favorable para la Argentina en los mercados internacionales. El aumento en el precio del maíz, el trigo y la soja y sus subproductos ha compensado una ligera suba de las tasas de interés de largo plazo en Estados Unidos.

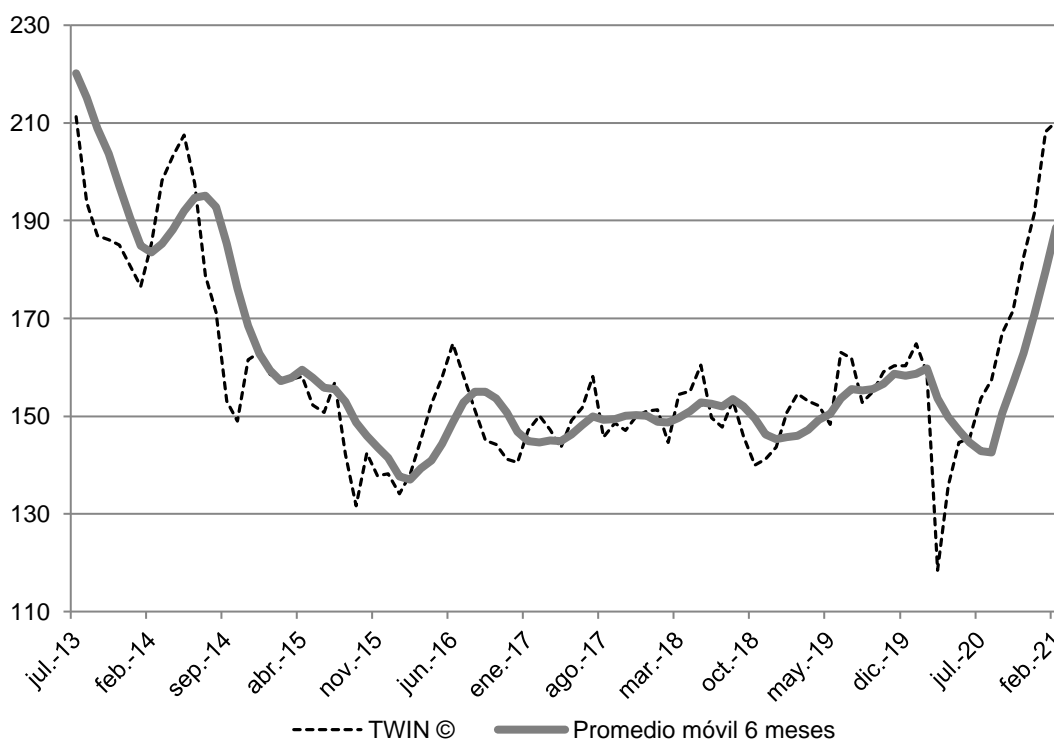
El valor del índice TWIN en febrero de 2021 fue 40% superior al promedio de la presidencia de Macri, 27% superior al promedio del primer gobierno kirchnerista y sólo 5% debajo del promedio de 2012 (año en que el índice alcanzó su punto máximo).

A pesar de que el viento de cola sopla con mayor intensidad la prima de riesgo país sigue aumentando y se mantiene en niveles consistentes con un escenario de cesación de pagos.

EVOLUCIÓN COMPONENTES ÍNDICE TWIN vs. PRIMA RIESGO PAÍS (PRP)

	FREM	AGRO	TWIN	Riesgo País (PRP)
Febrero-2021 (2006=100)	116,2	301,8	210,3	1474
Variación mensual	-1,1 %	2,2%	1,0%	5,9%
Variación últimos 12 meses	-8,7 %	69,3%	32,4%	-27,0%
Último mes vs. promedio 2003-15	29,9%	19,7%	26,9%	76,3%
Último mes vs. promedio era Macri	-1,1%	71,6%	40,0%	115,4%

ÍNDICE FREM, AGRO Y TWIN (“VIENTO DE COLA”) DESDE JULIO DE 2013



Nota: El índice TWIN se compone de dos sub-índices: el índice FREM mide la receptividad de los mercados financieros internacionales al financiamiento de economías emergentes y el índice AGRO los precios en los mercados internacionales de commodities agrícolas. El spread del EMBI+ mide la prima de riesgo promedio de todos los mercados emergentes incluidos en el índice EMBI+ de JP Morgan.